

Edima

esencia

Bodas y Natalicios



ción rogamos
tir CELEBRAMOS
NEMOS
ENLACE
BAUTIZO
amigos
CASA
padres
CONFIRMACIÓN

dos
EVENTO
amigos
nosotros
invitación

tenemos EVENTO
& Matrimonial
AMOR INVITABLES
compartir
tenemos enlace
BAUTIZO NOVIO
BODA natalicio
vosotros
también
& invitación
asistencia

casado
FELIZ
ENLACE
PLACER
familiares



Edima

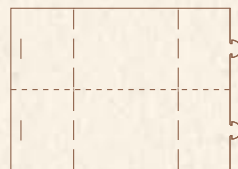
*Os agradece que nos elijáis
para dar vuestro
¡Si quiero!
y os desea mucha felicidad
en este día inolvidable*



Natural

asistencia AMOR tenemos invitación también casa invitación rogamos
padres padres MATRIMONIAL amigos amigos CELEBRAMOS
eventos JUNTOS TENEMOS enlance & ENLACE INVITARLES TENEMOS
especial rogamos Si FAMILIARES matrimonial padres eventos quiero dos INVITABLES INVITARLES BAUTIZO
COMPARTIR Si placer & nosotros enlance amigos padres CONFIRMACIÓN
encantados inolvidable amigos vosotros invitación boda familiares ENLACE CASA & padres
dos tenemos amigos vosotros invitación boda familiares ENLACE CASA & padres

Natural



136.717

Menú servilletero

- Tamaño 13,5x10,5 cm.
- Cartulina kraft
- Personalizable 1 cara
- Autocierre
- Se sirve de 2 en 2 para facilitar su impresión
- Texto de muestra realizado con 1 impresión



Lazo no incluido

130.717

Menú sobreplato

- Tamaño 10x19,5 cm.
- Cartulina kraft
- Personalizable 2 caras
- Se sirve de 2 en 2 para facilitar su impresión
- Texto de muestra realizado con 1 impresión



Lazo no incluido



- Tamaño 13x18,5 cm.
- Cartulina kraft
- Personalizable 2 caras
- Texto de muestra realizado con 1 impresión

135.720

Pay pay



Fundas de bolígrafo

- Tamaño 4x13,5 cm.
- Cartulina kraft
- Personalizable 1 cara
- Texto de muestra realizado con 1 impresión

Solicite nuestro Catálogo de Bolígrafos

160.716

Hugo y
Martina
27 octubre 2018

160.714

160.717

120.717

Etiqueta obsequio

- Tamaño 5x9,5 cm.
- Cartulina kraft
- Personalizable 2 caras
- Se sirve de 4 en 4 para facilitar su impresión
- Texto de muestra realizado con 1 impresión



690.701

Bolsa cotton deluxe

- Tamaño 9x12 cm.
- Cierre cordón
- Etiqueta y relleno no incluidos



700.717

Libro de Firmas

- Tamaño 30x29 cm.
- Cartulina kraft
- Interior 20 hojas papel gofrado
- Incluye lazo de yute color crema
- Se sirve en estuche individual

Opcional

consulte tarifa

- Termoimpresión iniciales



Edima



690.702

Buzón de deseos



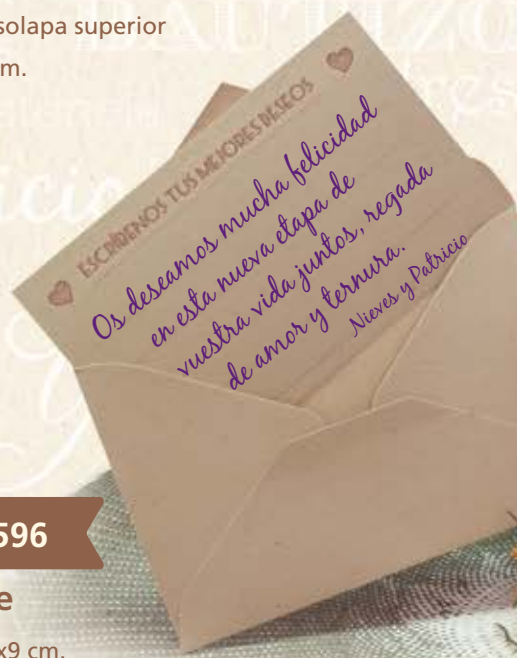
- Complemento del sobre (SO. 5596) y la tarjeta de deseos (155.716). Ideal para guardar los deseos de los invitados.
- Tamaño 16,5x16,5x42 cm.
- Cartoncillo kraft
- Personalizable en la solapa superior
- Tamaño foto 13x18 cm.



SO. 5596

Sobre

- Tamaño 14x9 cm.
- Papel kraft



700.714

Libro de Firmas

- Tamaño 30x29 cm.
- Cartulina kraft
- Detalle termoimpresión cobre
- Interior 20 hojas papel gofrado
- Incluye lazo de yute color crema
- Se sirve en estuche individual



155.716

Tarjeta de deseos

- Tamaño 13x8 cm.
- Cartulina kraft

690.703

Sellos de caucho

- Tamaño sello 5x7 cm.
- Tamaño impresión 3,5x3,5 cm.



diseño 1

diseño 2

diseño 3

diseño 4

diseño 5

690.712

Tinta para sellos (10x6 cm.)
papel y cartón

690.712-1



690.712-2



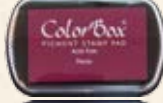
690.712-3



690.712-4



690.712-5



690.712-6



690.712-7



690.712-8



690.712-9



690.713

Tinta para sellos (10x6 cm.)
papel y cartón

Metalizados

690.713-1



690.713-2



690.713-3



690.714

Tinta para sellos (10x6 cm.)
tela y madera



690.714-1



690.714-2



690.714-3



690.714-4



690.714-5

690.706

Chapa imán abrebotellas

- Tamaño 5,8 cm.
- Mínimo 20 unidades

690.705

Pack Banderines

Cada pack contiene:



1

- Banderín A4 personalizable (21x29,7 cm.)

12

- Banderines surtidos kraft (16x20 cm.)
- Cordón de yute (3,5 m.)

Hazlo tú mismo
diy
do it yourself



690.707

Cinta yute

- Ancho 17 mm.
- Se sirve en rollos de 25 m.

690.707-2

blanco

690.707-4

tostado

690.707-6

azul

690.707-1

negro

690.707-3

lila

690.707-5

rojo

690.708

Cinta tafetán tops

- Ancho 16 mm.
- Se sirve en rollos de 25 m.
- Serigrafiado dos caras

690.708-2

negro

690.708-4

azul

690.708-6

granate

690.708-1

blanco

690.708-3

ocre

690.708-5

lila

690.708-7

marino

♥ Referencia **100.716**

Tamaño 205 x 100 mm.

Exterior cartón forrado con papel Kraft

Detalle exterior lettering en blanco

Interior cartulina verjurada blanca

Cordón elástico blanco a juego

Impresión muestra una impresión

Texto negro



Opcional

- Impresión en solapa de sobre
- Impresión en negro

Incluye Sobre Kraft





120.717

Se sirven petroqueladas de cuatro en cuatro para facilitar su impresión



130.717

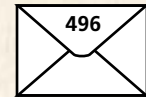
Se sirven petroqueladas de dos en dos para facilitar su impresión

♥ Referencia **100.717**

Tamaño 145 x 230 mm.
 Exterior cartulina Kraft
 Detalle exterior banderín cartulina verjurada
 Interior cartulina verjurada blanca
 Cinta negra de topitos a juego
 Impresión muestra una impresión
 Impresión tarjeta en negro

Opcional
 consulte tarifa

- Impresión en solapa de sobre
 - Impresión en negro
- Incluye** Sobre Kraft



Amar no es mirarse
 el uno al otro:
 es mirar juntos en
 la misma dirección.

Javier & Laura
 JUNTO A NUESTRAS FAMILIAS
 Meseguer - Gimeno Díaz - Ferrandiz

TENEMOS EL PLACER DE COMUNICARLES NUESTRO PRÓXIMO
Enlace Matrimonial,
 Y LES INVITAMOS A LA CEREMONIA RELIGIOSA
 QUE TENDRÁ LUGAR EL PRÓXIMO
23 de Junio de 2018
 EN LA PARROQUIA SANTA MARIA DEL MAR
 EN CABO DE PALOS,
 a las 20:30 h.

A CONTINUACIÓN, LA CENA SE SERVIRÁ A LAS 21:30 HORAS.
 en el Hotel Principe Felipe *****
 (LA MANGA CLUB).

SE RUEGA CONFIRMACIÓN

JAVIER 680 100 100 LAURA 680 200 200



150.704



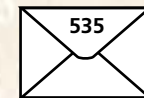
200.704



Opcional
consulte tarifa

- Impresión en solapa de sobre
- Impresión en gris
- Sobre Kraft **SO. 496**

Incluye Sobre Natural Gofrado



♥ Referencia **100.704**

Tamaño 250 x 150 mm.
Cartulina Exterior Kraft
Cartulina Interior Papel Gofrado
Detalle Relieve Banderín en tinta verde
Impresión muestra una impresión
Impresión tarjeta en gris





♥ Referencia **100.718**

Tamaño 215 x 105 mm.
 Cartulina Exterior Kraft
 Cartulina Interior Papel Gofrado crema
 Detalle Relieve Ornamental exterior
 Impresión muestra una impresión
 Impresión tarjeta en marrón

Incluye Sobre Crema Gofrado



200.718

150.718

♥ Referencia **100.719**

Tamaño 210 x 104 mm.
 Cartulina Exterior Kraft
 Cartulina Interior Papel Gofrado crema
 Incluye cordón ante marrón
 Impresión muestra una impresión
 Impresión tarjeta en marrón



Opcional

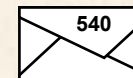
consulte tarifa

- Impresión en solapa de sobre
- Impresión en marrón
- Sobre Kraft **SO. 596**

Incluye Sobre Crema Gofrado



Incluye Sobre Crema



♥ Referencia **100.705**

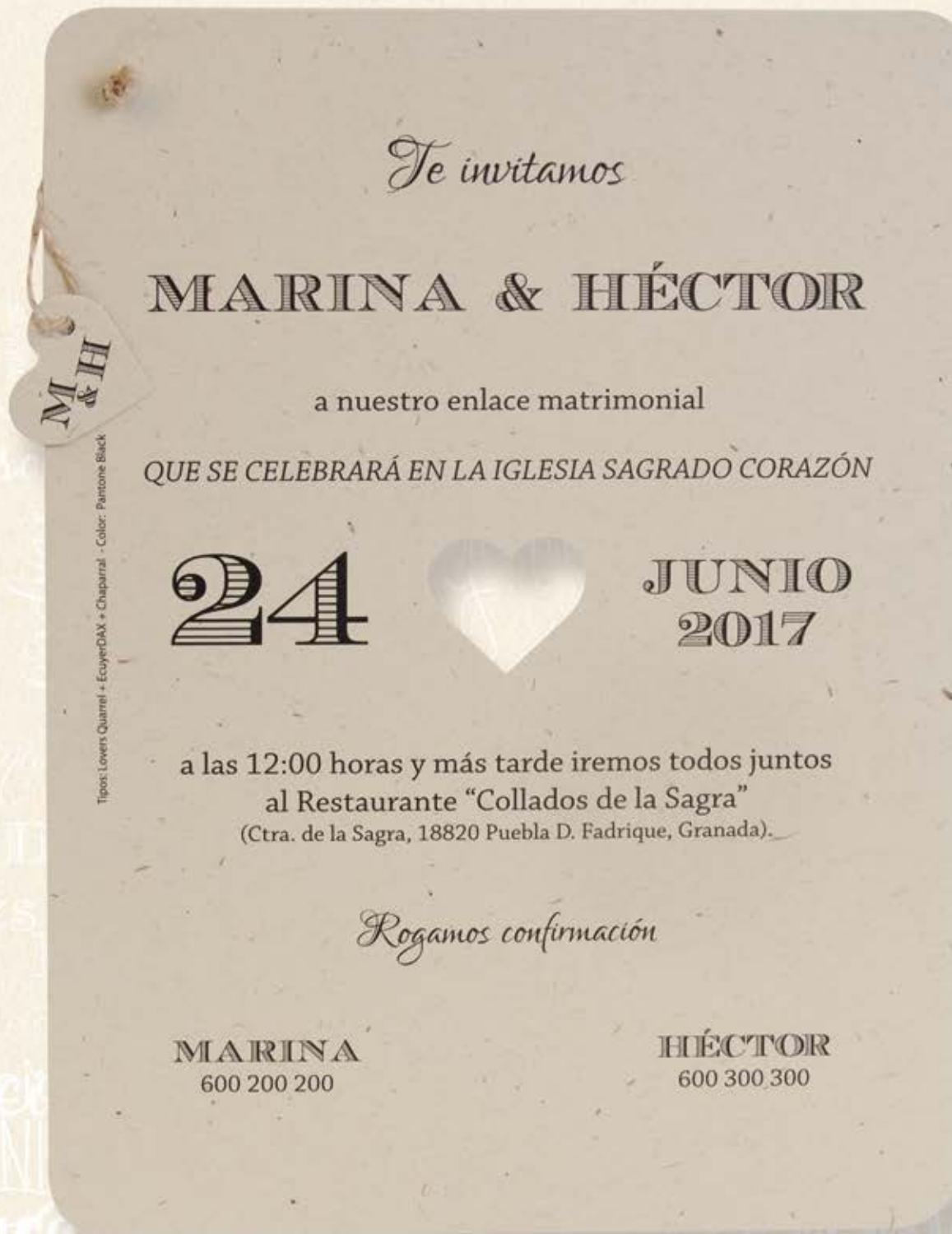
- Tamaño 205 x 150 mm.
- Cartulina crema fondo kraft
- Incluye cordón de pita
- Detalle ilustración novios
- Detalle banderines con iniciales
- Impresión muestra una impresión
- Impresión tarjeta en negro

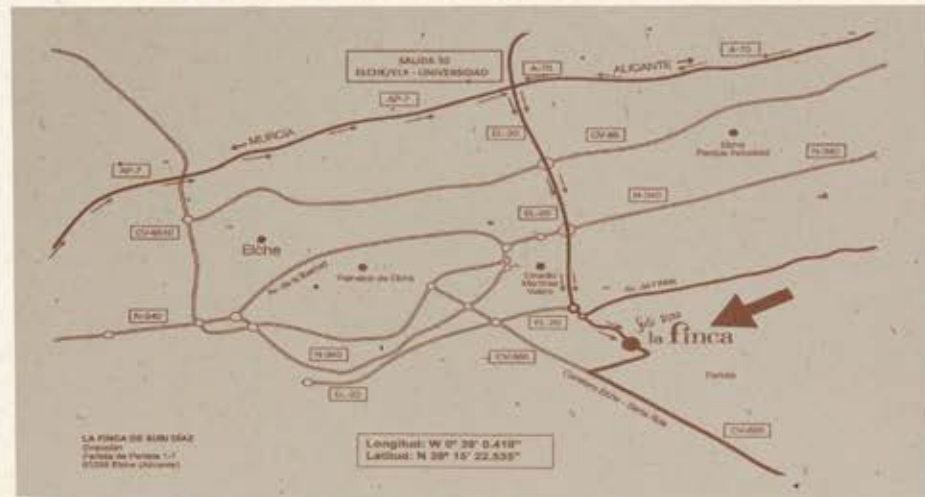


♥ Referencia **100.720**

Tamaño 205 x 150 mm.
 Cartulina kraft con corazón recortado
 Incluye cordón de pita
 Detalle corazón colgante con las iniciales
 Impresión muestra una impresión
 Impresión tarjeta en negro

Incluye Sobre Kraft





Tarjeta de Agradecimiento / Plano



Etiqueta de Obsequio

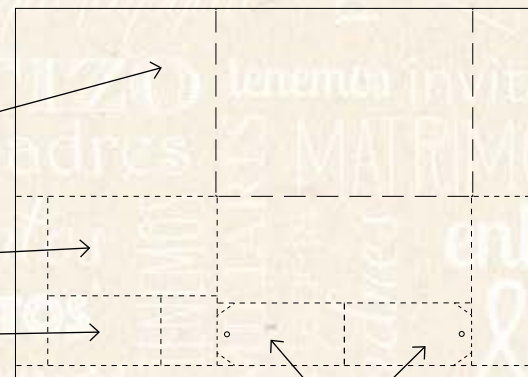


Tarjeta de Visita

100.714

Se sirve en formato A3 microperforado para facilitar su impresión e incluye (sin coste adicional)

- Una invitación de Boda
- Una tarjeta de Agradecimiento / Plano
- Una tarjeta de Visita



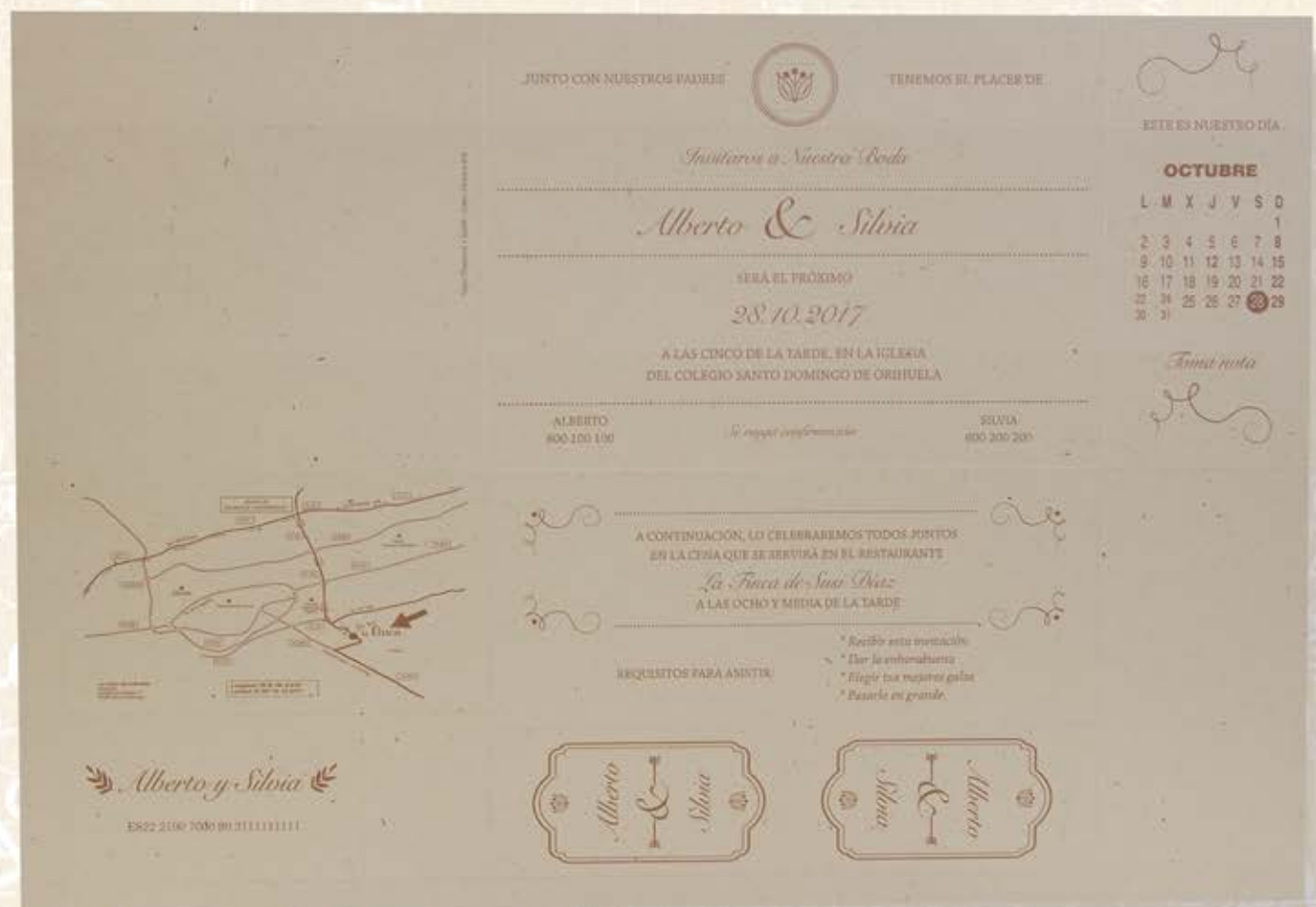
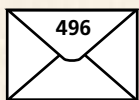
- Dos etiquetas de Obsequio



♥ Referencia **100.714**

Tamaño 200 x 150 mm.
 Cartulina kraft todo en uno
 Incluye Tarjeta de Agradecimiento/Plano,
 Etiqueta Obsequio, Tarjeta de Visita y Tarjeta de Boda
 Impresión muestra una impresión
 Impresión tarjeta en cobre

Incluye Sobre Kraft



Novedad

Todo en uno
 formato A3 fácilmente personalizable

♥ Referencia **100.722**

Tamaño 100 x 215 mm.
Cartulina blanca fondo Kraft
Detalle ornamental
Bordes redondeados
Impresión muestra una impresión
Impresión tarjeta en marrón

Incluye Sobre Blanco



Opcional

consulte tarifa

- Sobre Kraft
SO. 596

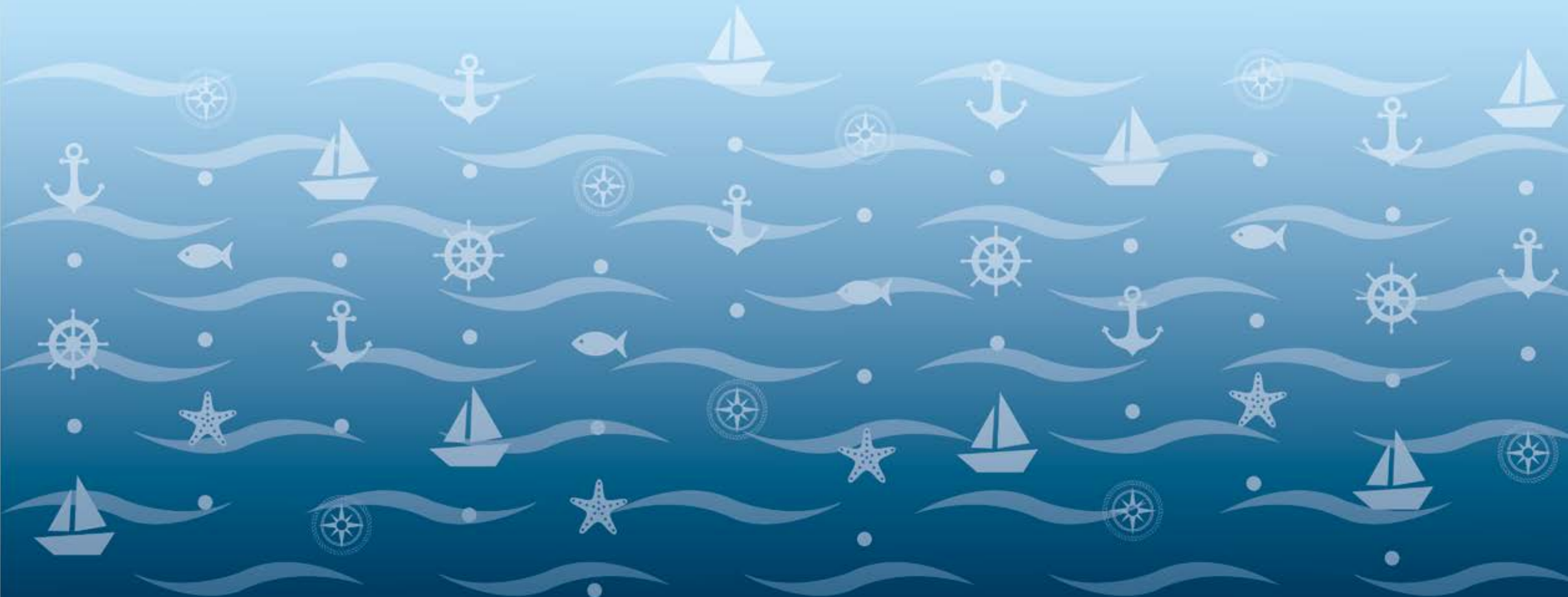


Tipos: Más Le Gatees + Gill Sans - Color: Pantone 469

Edima



Marina

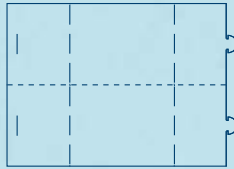


Marina

136.725

Menú servilletero

- Tamaño 13,5x10,5 cm.
- Cartulina blanca
- Personalizable 1 cara
- Autocierre
- Se sirve de 2 en 2 para facilitar su impresión
- Texto de muestra realizado con 1 impresión



135.710

Pay pay



+

- Tamaño 13x18,5 cm.
- Cartulina blanca
- Personalizable 2 caras
- Texto de muestra realizado con 1 impresión

Lazo no incluido



Fundas de bolígrafo

- Tamaño 4x13,5 cm.
- Personalizable 1 cara
- Texto de muestra realizado con 1 impresión

160.709

160.712

160.725

160.706



Solicite nuestro Catálogo de Bolígrafos

SO. 5518

Sobre

- Tamaño 14x9,5 cm.
- Papel gofrado blanco
- Texto de muestra realizado con una impresión

690.718

Buzón de deseos

- Complemento del sobre (SO.5518) y la tarjeta de deseos (150.054). Ideal para guardar los deseos de los invitados.
- Tamaño 16,5x16,5x42 cm.
- Cartulina gofrada blanca
- Personalizable en la solapa superior
- Tamaño foto 13x18 cm.

Que cada minuto de vuestro día especial, sea una memoria única y que os mantengáis juntos para siempre

Paco y Blanca



150.054

Tarjeta de deseos

- Tamaño 13,5x8,5 cm.
- Cartulina gofrada blanca



700.008

Libro de Firmas

- Tamaño 30x29 cm.
- Cartulina marino gofrada
- Interior 20 hojas papel gofrado
- Incluye lazo de yute color blanco
- Se sirve en estuche individual

Opcional
consulte tarifa

- Termoimpresión iniciales



700.715

Libro de Firmas

- Tamaño 30x29 cm.
- Cartulina blanca gofrada
- Detalle termoimpresión azul
- Interior 20 hojas papel gofrado
- Incluye lazo azul marino
- Se sirve en estuche individual

700.725

Libro de Firmas

- Tamaño 30x29 cm.
- Cartulina blanca gofrada
- Interior 20 hojas papel gofrado
- Incluye lazo azul marino
- Se sirve en estuche individual

Opcional
consulte tarifa

- Termoimpresión iniciales



700.012

Libro de Firmas

- Tamaño 30x29 cm.
- Cartulina blanco brillo
- Interior 20 hojas papel gofrado
- Incluye lazo rojo
- Se sirve en estuche individual

Opcional
consulte tarifa

- Banda foto





690.703

Sellos de caucho

- Tamaño sello 5x7 cm.
- Tamaño impresión 3,5x3,5 cm.

Diseños sugeridos



diseño 6



diseño 7



diseño 8



diseño 9



diseño 10

690.712

Tinta para sellos (10x6 cm.)
papel y cartón

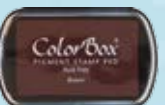
690.712-1
rosa



690.712-4
lila



690.712-7
marrón



690.712-2
verde



690.712-5
granate



690.712-8
celeste



690.712-3
rojo



690.712-6
púrpura



690.712-9
negro



690.713

Tinta para sellos (10x6 cm.)
papel y cartón

Metalizados

690.713-1
plata



690.713-2
oro



690.713-3
cobre



690.714

Tinta para sellos (10x6 cm.)
tela y madera



690.714-1
rojo



690.714-2
azul



690.714-3
rosa



690.714-4
negro



690.714-5
blanco

690.709

Pack Banderines

Cada pack contiene:

1

- Banderín A4 personalizable (21x29,7 cm.)

12

- Banderines surtidos (16x20 cm.)
- Cordón de yute (3,5 m.)

Hazlo tú mismo
diy
do it yourself

690.715

Cinta raso
10 mm.

690.716

Cinta raso
16 mm.

690.717

Cinta raso
25 mm.

color 2
blanco

color 4
azul

color 6
rosa

color 8
granate

color 10
violeta

color 12
marrón

color 14
negro

color 1
beig

color 3
celeste

color 5
marino

color 7
rojo

color 9
verde

color 11
ocre

color 11
plata

- Se sirven en rollos de 25 m.

690.711

Taza de cerámica

- Personalizable dos caras
- Presentación en caja individual

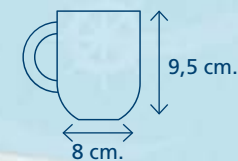
690.710

Cordón bicolor

- Ancho 2 mm.
- Se sirve en rollos de 25 m.

690.710-1
azul

690.710-2
rojo

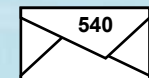


Opcional

consulte tarifa

- Impresión en solapa de sobre
- Impresión en azul

Incluye Sobre Crema



♥ **Referencia 100.710**

Tamaño 205 x 150 mm.
Cartulina crema bordes azul
Incluye cordón bicolor azul
Detalle Sello Marinero
Detalle banderines con iniciales
Impresión muestra una impresión
Impresión tarjeta en azul



Tipos: Academy Engraved + Chaparral + Freebooter Script - Color: Pantone 280

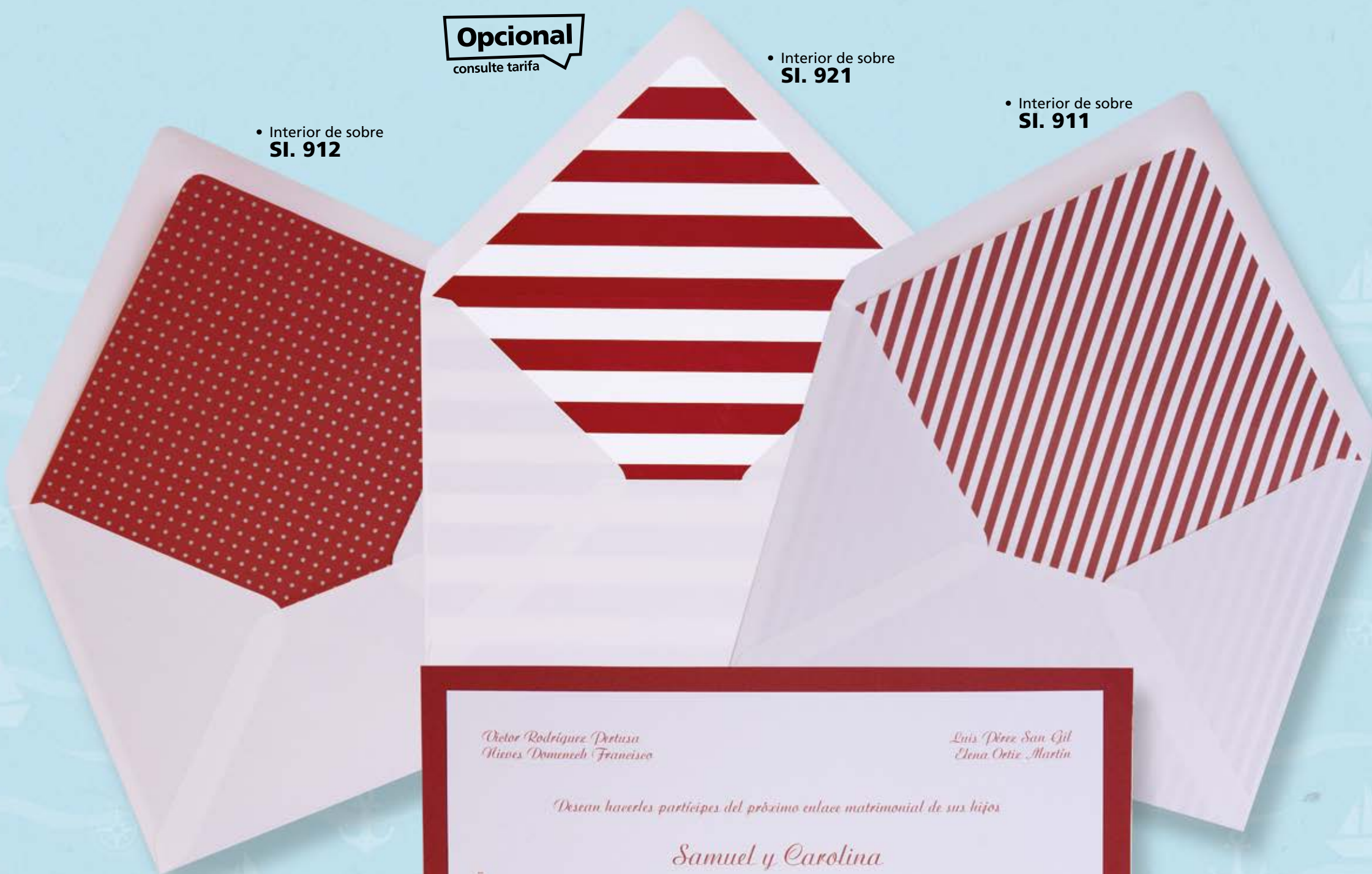
Opcional

consulte tarifa

• Interior de sobre
SI. 912

• Interior de sobre
SI. 921

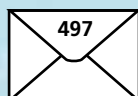
• Interior de sobre
SI. 911



 **Referencia 100.712**

Tamaño 205 x 150 mm.
Cartulina Exterior granate
Cartulina Interior Papel Gofrado Blanco
Impresión muestra una impresión
Impresión tarjeta en granate
Incluye sobre gofrado blanco tela
Opcional Interiores de sobre

Incluye Sobre Blanco Tela



Opcional
consulte tarifa

• Interior de sobre
SI. 915

• Interior de sobre
SI. 913

• Interior de sobre
SI. 914



♥ **Referencia 100.709**

Tamaño 205 x 150 mm.
Cartulina Exterior azul
Cartulina Interior Papel Gofrado Blanco
Impresión muestra una impresión
Impresión tarjeta en azul
Incluye sobre gofrado blanco tela
Opcional Interiores de sobre

Incluye Sobre Blanco Tela





♥ Referencia **100.723**

Tamaño 160 x 160 mm.

Cartulina verjurada blanca con detalles grises en relieve y corazón recortado con una cinta azul a juego

Interior cartulina blanca papel gofrado

Impresión muestra una impresión

Impresión tarjeta en azul

Incluye Sobre Blanco Gofrado



Anabel y Pablo

Nos Casamos.

Y nos gustaría contar con vuestra compañía en un momento tan especial para nosotros.

La ceremonia religiosa tendrá lugar (D.m.) el próximo día 21 de Mayo a las 18:00 horas, en la Iglesia de San Pedro de Garbayuela (Badajoz).

A continuación, lo celebraremos todos juntos en la cena que se servirá en la Dehesa "La Laguna", a partir de las 20:00 horas.

Rogamos confirmación.

Anabel: 650 100 100

Pablo: 650 200 200

- Interior de sobre **SI. 916**
- Impresión texto **azul**

- Interior de sobre **SI. 917**
- Impresión texto **granate**

Opcional
consulte tarifa

- Interior de sobre **SI. 918**
- Impresión texto **lila**

Ricardo y Silvia

Nos conocimos de una manera inesperada, original...
El destino nos unió y por eso hemos decidido...

¡Casarnos!

Y queremos disfrutarlo con vosotros.
La Ceremonia será el día **29 de Abril**, a las **12:30 h.**,
en el **Complejo San Patricio de Alginet**
(Urbanización San Patricio 7, Alginet, 46230).

Os rogamos confirmación de asistencia.
Valencia, 2018

Ricardo
670 100 100

Silvia
670 200 200

Tipo: Miss La Gaieta • Backerella • Color: Pastel 201

♥ **Referencia 100.706**

Tamaño 160 x 160 mm.
Cartulina verjurada blanca con detalles en relieve
en el marco de la tarjeta
Cartulina blanca papel gofrado
Impresión muestra una impresión
Impresión tarjeta en granate
Incluye sobre gofrado blanco
Opcional Interiores de sobre

Incluye Sobre Blanco Gofrado





200.708



150.708

- Interior de sobre **SI. 920**
- Impresión texto **azul**

Opcional


consulte tarifa

- Termoimpresión Iniciales



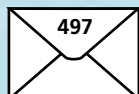
- Interior de sobre **SI. 919**
- Impresión texto **granate**

- Interior de sobre **SI. 908**
- Impresión texto **oro**

 **Referencia 100.708**

Tamaño 150 x 205 mm.
 Cartulina blanca verjurada con detalles en relieve
 Impresión muestra una impresión
 Impresión tarjeta en granate
 Incluye sobre gofrado blanco
 Opcional Interiores de sobre

Incluye Sobre Blanco Tela

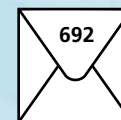




♥ Referencia **100.206**

Tamaño 160 x 165 mm.
Cartulina exterior azul marino con termo
y corazones troquelados.
Cartulina interior papel brillo blanco
Impresión muestra una impresión
Impresión tarjeta en azul

Incluye Sobre Blanco Brillo



Pablo y Alejandra

*¡Poneros guapos que vamos de boda!
Y lo tenemos todo...*

*El traje, el coche, el fotógrafo, el restaurante, las flores...
Pero nos falta lo más importante:
¡Contar contigo en este día tan señalado para nosotros!*

*Os esperamos en la Parroquia Ntra. Sra. de la Asunción
el 17 de Marzo de 2018, a las 12 horas.*

*Lo celebraremos a partir de las 14 horas.
en "Magna Garden", Urb. La Quinta,
Molina de Segura.*

*Sin vosotros no sería lo mismo, así que...
¡¡¡No faltéis!!!*

*Pablo
650 999 000
91 333 44 55*

Rogamos confirmación.

*Alejandra
639 000 888
91 444 33 22*

♥ **Referencia 100.539**


Tamaño 160 x 160 mm.
 Cartulina exterior azul marino brillo
 Cartulina interior papel brillo blanco
 con greca en relieve
 Impresión muestra una impresión
 Impresión tarjeta en azul
 Incluye sobre blanco brillo
 Opcional interior de sobre con iniciales en termo plata

Incluye Sobre Blanco Brillo



Opcional

consulte tarifa

- Interior de sobre **SI. 903**
- Termoimpresión Iniciales 



Álvaro
CORONADO GALVÁN

&

Laura
BAENA JUÁREZ

Junto con nuestras familias, tenemos el placer de invitaros a nuestro enlace matrimonial, que tendrá lugar el próximo 8 de Diciembre a las 12:00 h. en la Parroquia de San Bartolomé.

A continuación, lo celebraremos todos juntos a las 14:00 h en el Parque de la Marquesa, en Ulea.

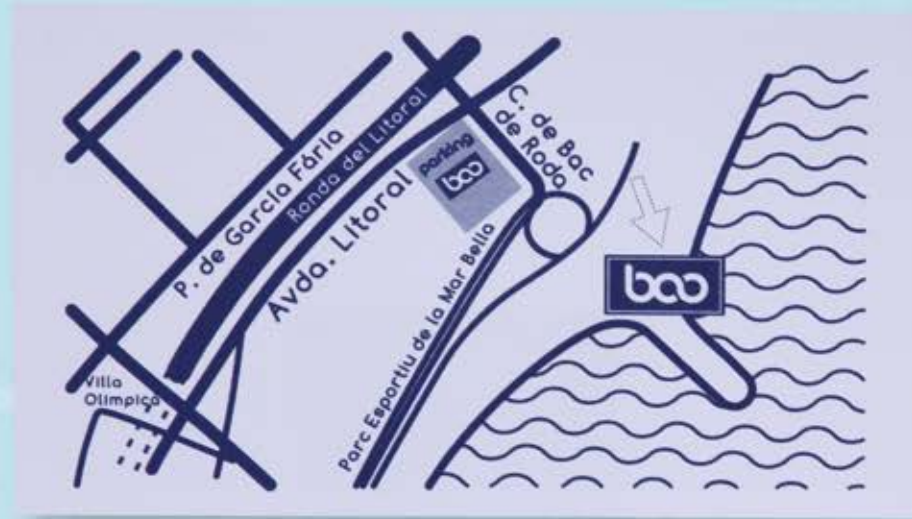
Rogamos confirmación.

Álvaro
Tel.: 620 100 100

Laura
Tel.: 620 200 200

Ulea, 2018

Tipos: Bodoni - Color: Pantone 280



Tarjeta de Agradecimiento / Plano



Etiqueta de Obsequio

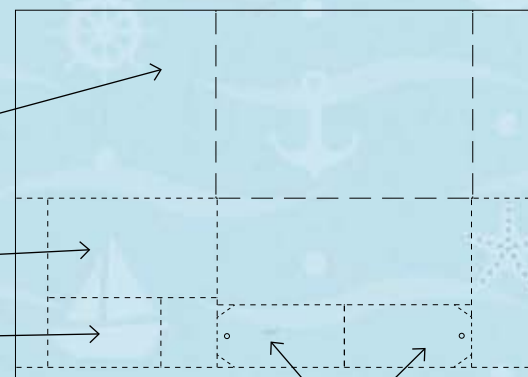


Tarjeta de Visita

100.715

Se sirve en formato A3 microperforado para facilitar su impresión e incluye (sin coste adicional)

- Una invitación de Boda
- Una tarjeta de Agradecimiento / Plano
- Una tarjeta de Visita



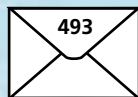
- Dos etiquetas de Obsequio

Hazlo tú mismo
diy!
do it yourself

♥ Referencia **100.715**

Tamaño 200 x 150 mm.
 Cartulina blanca verjurada todo en uno
 Incluye Tarjeta de Agradecimiento/Plano,
 Etiqueta Obsequio, Tarjeta de Visita y Tarjeta de Boda
 Impresión muestra una impresión
 Impresión tarjeta en azul

Incluye Sobre Blanco



Novedad

Todo en uno
 formato A3 fácilmente personalizable





♥ Referencia **100.725**

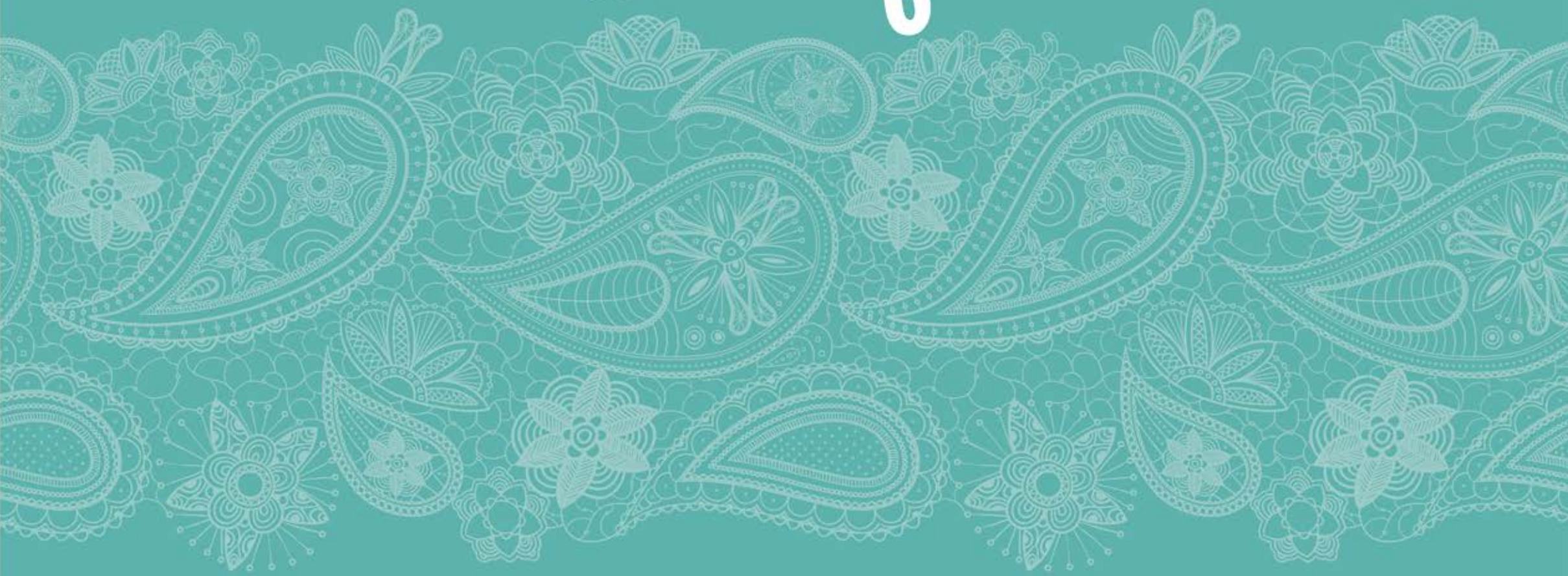
Tamaño 215 x 105 mm.
Cartulina blanca papel gofrado
Detalle marinero en la parte superior
y detalle en termo plata con relieve y cinta a juego
Impresión muestra una impresión
Impresión tarjeta en azul

Incluye Sobre Blanco





Bouquet



Bouquet

700.019

Libro de Firmas

- Tamaño 30x29 cm.
- Cartulina blanca gofrada
- Interior 20 hojas papel gofrado
- Incluye lazo de yute color blanco
- Se sirve en estuche individual

700.116

Libro de Firmas

- Tamaño 30x29 cm.
- Cartulina blanca gofrada
- Interior 20 hojas papel gofrado
- Se sirve en estuche individual

700.004

Libro de Firmas

- Tamaño 30x29 cm.
- Cartulina crema gofrada
- Interior 20 hojas papel gofrado
- Incluye lazo de yute color blanco
- Se sirve en estuche individual

700.020

Libro de Firmas

- Tamaño 30x29 cm.
- Cartulina crema gofrada
- Interior 20 hojas papel gofrado
- Incluye lazo de yute color blanco
- Se sirve en estuche individual

700.016

Libro de Firmas

- Tamaño 30x29 cm.
- Cartulina plata brillo
- Interior 20 hojas papel gofrado
- Incluye lazo azul marino
- Se sirve en estuche individual

Opcional

consulte tarifa

- Termoimpresión iniciales



Bolígrafo ANTENA

Bolígrafo Touch CHIC

Bolígrafo BRILLANT

700.018

Libro de Firmas

- Tamaño 30x29 cm.
- Cartulina plata brillo
- Interior 20 hojas papel gofrado
- Incluye lazo plata
- Se sirve en estuche individual

Fundas de bolígrafo

- Tamaño 4x13,5 cm.
- Personalizable 1 cara
- Texto de muestra realizado con 1 impresión

160.729

160.730



160.533

Solicite nuestro Catálogo de Bolígrafos



690.012 Plata



690.097 PL Plata



690.097 AZ Azul



690.093 NE Negro



690.093 BL Blanco



690.093 RS Rosa



690.093 RJ Rojo



Bolígrafo aluminio
Detalle de cristal en la parte superior

Cajetillas de cigarrillos

- Tamaño 4x8,5 cm.
- Personalizable 1 cara
- Texto de muestra realizado con 1 impresión

140.487



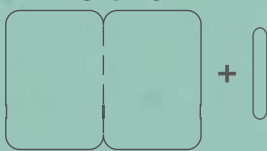
140.535

Lazo no incluido



135.531

Pay pay



- Tamaño 13x18,5 cm.
- Cartulina crema
- Personalizable 2 caras
- Texto de muestra realizado con 1 impresión

Lazo no incluido



135.729

Pay pay



- Tamaño 13x18,5 cm.
- Cartulina plata
- Personalizable 2 caras
- Texto de muestra realizado con 1 impresión



690.719

Buzón de deseos



- Complemento del sobre (SO.5591) y la tarjeta de deseos (155.729). Ideal para guardar los deseos de los invitados.
- Tamaño 16,5x16,5x42 cm.
- Cartulina plata brillo
- Personalizable en la solapa superior
- Tamaño foto 13x18 cm.

155.729

Tarjeta de deseos

- Tamaño 13,5x8 cm.
- Cartulina plata brillo



SO. 5591

Sobre

- Tamaño 14x9 cm.
- Papel plata brillo



136.729

Menú servilletero

- Tamaño 13,5x10,5 cm.
- Se sirve de 2 en 2 para facilitar su impresión
- Cartulina plata
- Personalizable 1 cara
- Autocierre
- Texto de muestra realizado con 1 impresión



690.704

Cintas organza

- Ancho 15 mm.
- Se sirve en rollos de 25 m.

- 690.704-1 blanco
- 690.704-2 crema
- 690.704-3 tostado
- 690.704-4 ocre
- 690.704-5 plata
- 690.704-6 celeste
- 690.704-7 esmeralda
- 690.704-8 oliva
- 690.704-9 rosa
- 690.704-10 rojo

♥ Referencia **100.726**

Tamaño 205 x 100 mm.
 Exterior cartón forrado con papel plateado
 Detalle Exterior Lettering negro
 Cartulina Interior Papel blanco brillo
 Cordón negro elástico
 Impresión muestra una impresión
 Impresión tarjeta en gris

Incluye Sobre Blanco Brillo



Opcional

- Impresión en solapa de sobre
- Impresión en gris

♥ Referencia **100.727**

Tamaño 210 x 105 mm.

Cartulina exterior negra

Detalle exterior ampersand en relieve y termo negro

Cartulina Interior papel plateado

Impresión muestra una impresión

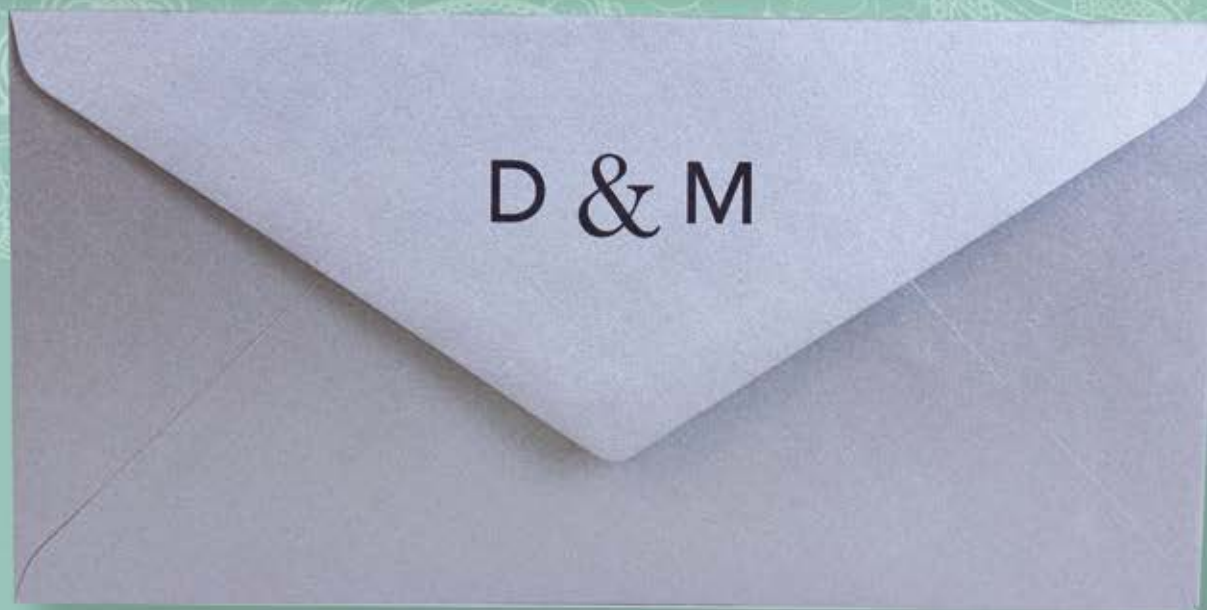
Impresión tarjeta en negro

Incluye Sobre Plata



Opcional
consulte tarifa

- Impresión en solapa de sobre
- Sobre Negro **SO. 591**



♥ Referencia **100.535**

Tamaño 210 x 105 mm.
Cartulina exterior plata
Detalle floral en el exterior
Interior papel vegetal
Impresión muestra una impresión
Impresión tarjeta en negro

Incluye Sobre Negro



Miguel & Elena

*La felicidad forma parte
del selecto grupo de cosas importantes,
que pierden valor
si no se comparten con quien quieres...*

Por ese motivo, deseamos que participes en nuestra boda el **23 de Septiembre**
en la **Parroquia San Martín de Villacorta** a las **12:00 h.**

Continuará la celebración en el **Hotel Puerta de Sahagún,**
a partir de las **14:00 h.**

Rogamos confirmación.

Miguel: 650 100 100

Elena: 650 200 200

Opcional

consulte tarifa

- Termoimpresión Iniciales



- Sobre Plata **SO. 595**



Tamaño 210 x 105 mm.
Exterior cartulina negra
Interior papel blanco brillo
Lazo rústico negro
Impresión muestra una impresión
Impresión tarjeta en negro

Incluye Sobre Negro



Opcional

consulte tarifa

- Sobre Blanco Brillo
SO. 692

Tipos: Baver Rodoni + Great Vibes - Color: Pantone Black

Junto con nuestras familias, tenemos el placer de invitaros a nuestro enlace matrimonial, que tendrá lugar el próximo **28 de Octubre** a las **13:00 h.** en el **Ayuntamiento de Madrid.**

A continuación, lo celebraremos todos juntos en el **Hotel Ritz.**

Rogamos confirmación,
Madrid, 2017

Roberto
650 100 100

Isabel
650 200 200

Roberto & Isabel

Opcional

consulte tarifa

- Interior de sobre
SI. 904

♥ **Referencia 100.728**

Tamaño 160 x 160 mm.
Cartulina blanco brillo
Lazo negro de topitos a juego
Impresión muestra una impresión
Impresión tarjeta en negro

Incluye Sobre Negro





♥ Referencia **100.711**

Tamaño 160 x 160 mm.
Cartulina blanco brillo
Detalle exterior rombos en relieve
Detalle pedrería formando un rombo en el centro
Impresión muestra una impresión
Impresión tarjeta en gris

Incluye Sobre Plata



Opcional

consulte tarifa

- Sobre Blanco Brillo
SO. 692

Foto: Universal/Manan / Color: Pantone 431

Sergio y Margarita

Junto con nuestras familias

Ribadesella - Zuñel

Del Amo - Soriano

tenemos el placer de invitarles a la ceremonia religiosa,
que se celebrará (D.m.) el día 24 de junio,
a las seis y media de la tarde, en la Iglesia Parroquial
de San Juan Bautista de Villarta de San Juan.

A continuación, ofreceremos un cóctel-cena
en el Hotel Château Viñasoro
Ctra. Alcazar-Manzannes, km 7.2
Alcazar de San Juan (Ciudad Real).

Se ruega confirmación.

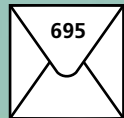
Sergio
665 100 100

Margarita
665 200 200

♥ Referencia **100.729**

Tamaño 160 x 160 mm.
Cartulina Exterior plata con detalles ornamentales en relieve
Interior papel blanco brillo
Lazo de gasa brillante incluido
Impresión muestra una impresión
Impresión tarjeta en negro

Incluye Sobre Plata



Opcional

consulte tarifa

- Impresión en solapa de sobre
- Sobre Blanco Brillo **SO. 692**

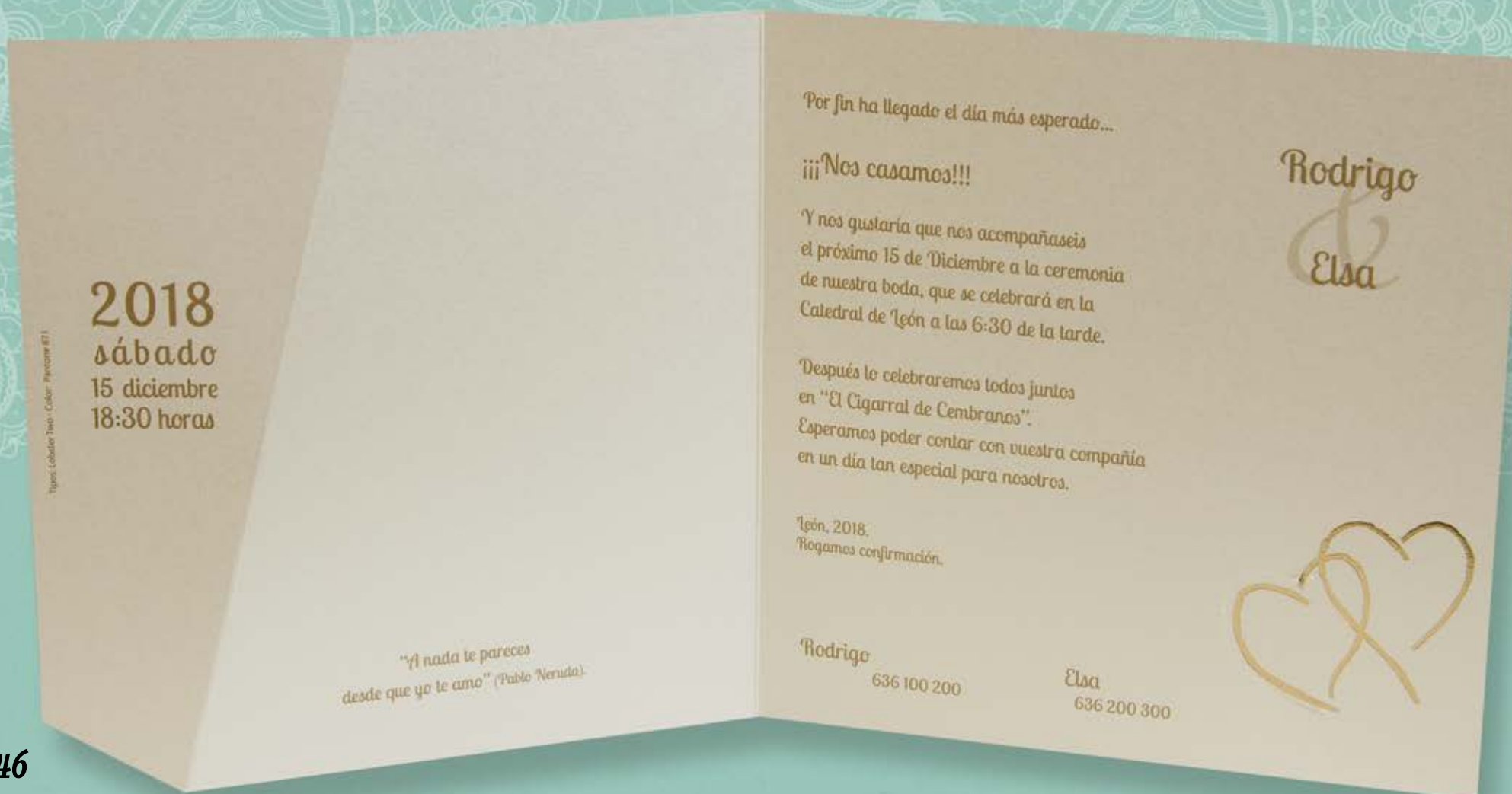
esencia



♥ Referencia **100.329**

Tamaño 160 x 160 mm.
Cartulina Exterior papel brillo dorado
con margaritas blancas
Detalle de corazones en termo oro
Impresión muestra una impresión
Impresión tarjeta en tinta oro

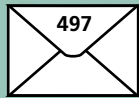
Incluye Sobre Crema



♥ Referencia **100.730**

Tamaño 205 x 150 mm.
Cartulina Exterior papel gofrado blanco
Lazo de gasa granate incluido
Impresión muestra una impresión
Impresión tarjeta en granate

Incluye Sobre Blanco Tela



Tipos: Alex Brush+ Baskerville - Color: Pantone 201



♥ Referencia **100.467**

Tamaño 160 x 160 mm.
Cartulina Exterior papel gofrado blanco
Interior papel crema gofrado
Lazo de gasa crema incluido
Impresión muestra una impresión
Impresión tarjeta en granate

Incluye Sobre Blanco Gofrado



Tipografía Nueva Sólida - Miss Le Galles - Color Pantone 201

Junto con nuestros padres.
Tenemos el placer de invitaros a nuestro Enlace Matrimonial,
que se celebrará el próximo día 22 de Septiembre de 2018, a las 18:00 h.
en la Capilla del Colegio Sagrado Corazón de Jesús (Granada).

*Román
y
Lorena*

Posteriormente, lo celebraremos todos juntos en el Hotel Alhambra Palace.
Estariamos encantados de contar con vuestra presencia
en este día tan especial.

Román
Familia Aguirre - Soriano
958 100 100 - 650 100 100

Se ruega confirmación.

Lorena
Familia Quintana - Garcia
958 200 200 - 650 200 200

♥ Referencia **100.713**

Tamaño 160 x 160 mm.
 Cartulina Exterior papel gofrado blanco
 Lazo de gasa verde incluido
 Impresión muestra dos impresiones
 Impresión tarjeta en verde
 Incluye sobre blanco
 Impresión sobre verde

Incluye Sobre Blanco Gofrado



Opcional

consulte tarifa

- Impresión en solapa de sobre



Roberto Y Amelia

28 OCTUBRE 2017

ANUNCIAN SU

Enlace Matrimonial

Y TIENEN EL GUSTO DE INVITARLES
 A LA CEREMONIA RELIGIOSA QUE SE CELEBRARÁ (D.M.),

el día 28 de octubre a las 18:30 h.

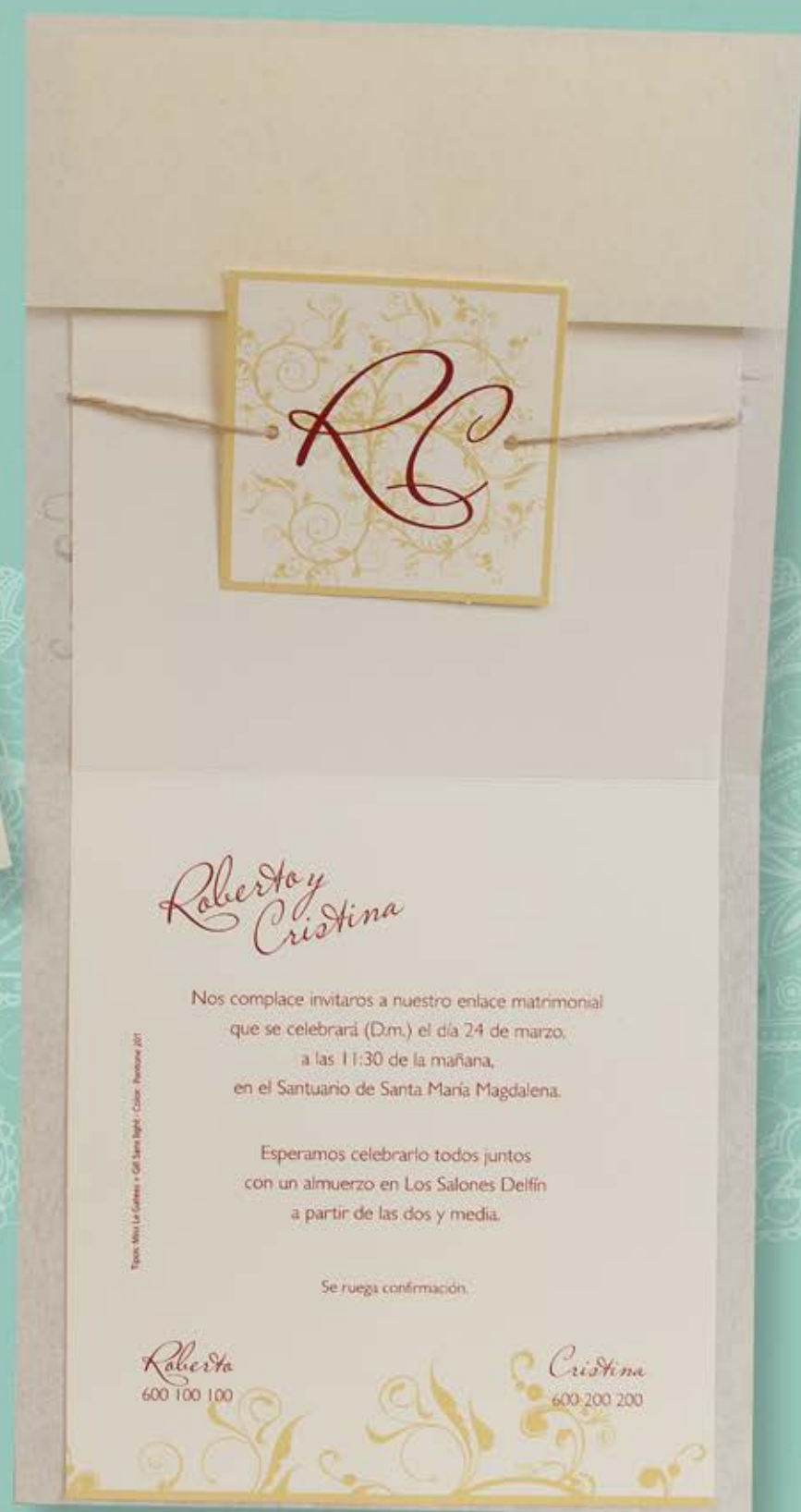
EN LA PARROQUIA DE NTRA. SEÑORA
 DE LA ASUNCIÓN DE ALAQUÀS,
 Y A LA CENA QUE TENDRÀ LUGAR A CONTINUACIÒN EN

El Huerto de Santa Maria
 (EL PUIG) A LAS 21 H.

VALENCIA 2017,
 ROGAMOS CONFIRMEN ASISTENCIA.

Roberto
 644 100 100

Amelia
 644 200 200



♥ Referencia **100.476**

Tamaño 160 x 160 mm.
Cartulina Exterior papel pergamino crema
Interior papel crema
Lazo de pita
Impresión muestra una impresión
Impresión tarjeta en granate

Incluye Sobre Crema



♥ Referencia **100.531**

Tamaño 160 x 160 mm.
Cartulina Exterior tostado con detalles en crema
Interior papel crema
Lazo de raso blanco roto
Impresión muestra una impresión
Impresión tarjeta en gris

Incluye Sobre Crema



♥ Referencia **100.701**

Tamaño 205 x 150 mm.
Cartulina blanca con marco verde y detalle de topitos en el fondo
Impresión muestra una impresión
Impresión tarjeta en gris

Incluye Sobre Blanco

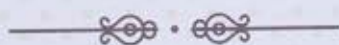


Opcional
consulte tarifa

- Interior de sobre **SI. 922**

David
&
Victoria

Nos Casamos
y deseamos compartir este momento tan especial
con vosotros



Lo celebraremos el

21 de
Mayo

a las

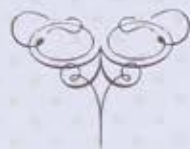
18:30 h.

en la Finca
"Los Torreones"
Torrelodones,
Madrid.

Esperamos
veros a todos allí
y no olvidéis
confirmar vuestra
asistencia.



David
667 100 100

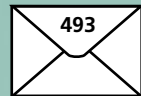


Victoria
667 200 200

♥ Referencia **100.702**

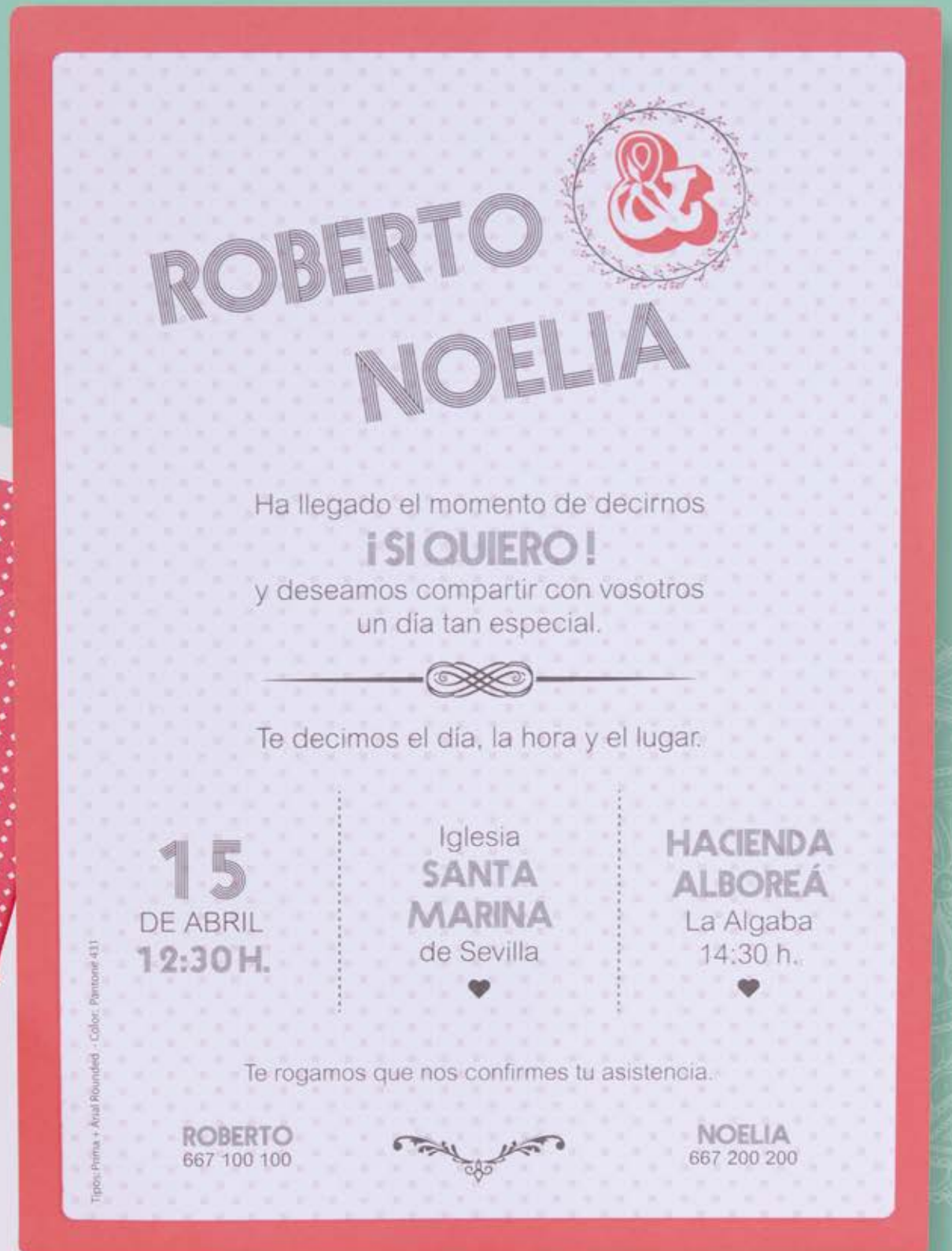
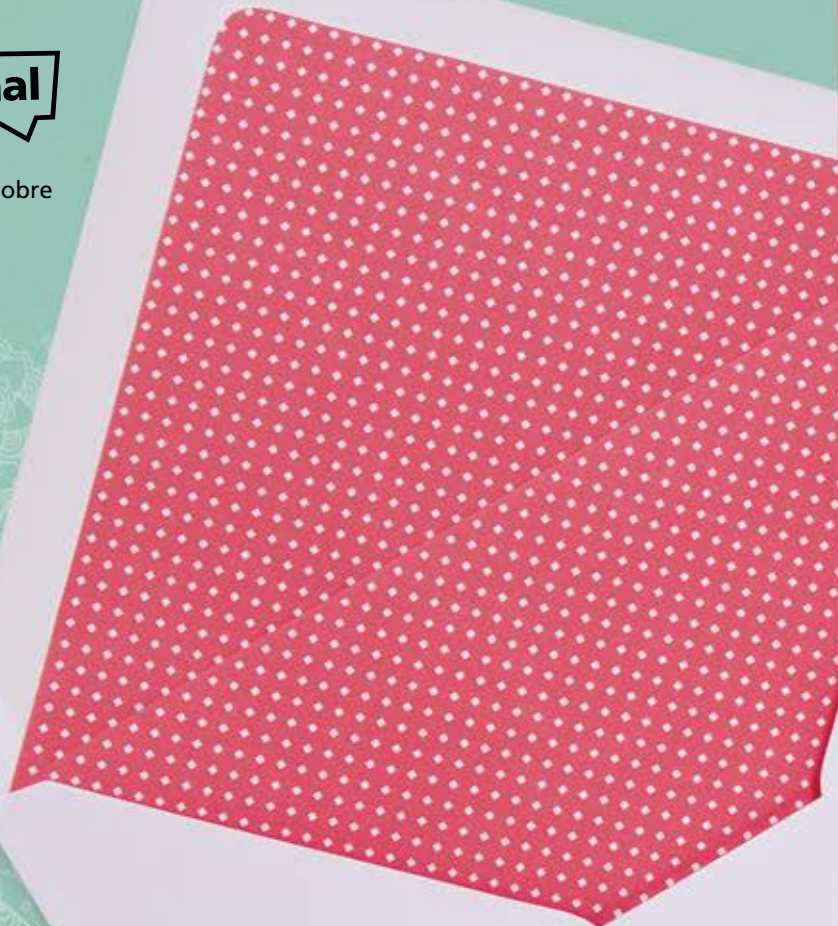
Tamaño 205 x 150 mm.
 Cartulina blanca con marco coral y detalle de topitos en el fondo
 Impresión muestra una impresión
 Impresión tarjeta en gris

Incluye Sobre Blanco



Opcional
 consulte tarifa

- Interior de sobre **SI. 923**



Tipos: Prima + Anál Rounded - Color: Pantone® 431

Opcional

consulte tarifa

- Impresión en solapa de sobre

♥ Referencia **100.487**

Tamaño 210 x 100 mm.
Cartulina Exterior papel vegetal con pétalos
Interior cartulina blanco brillo
Lazo de gasa granate
Impresión muestra dos impresiones
Impresión tarjeta en gris
Impresión sobre en gris

Incluye Sobre Blanco Brillo



♥ Referencia **100.735**

Tamaño 210 x 105 mm.
Cartulina blanco brillo
Impresión muestra una impresión
Impresión tarjeta en gris y granate

Incluye Sobre Blanco Brillo



Tienda University Noticias • Chiquitán • Biblioteca Script • Cobol • Perlas 2015 • Perlas 431



♥ Referencia **100.541**

Tamaño 160 x 160 mm.
 Cartulina Exterior blanco brillo
 Tarjeta Exterior con nombres
 Lazo de raso azul incluido
 Impresión muestra una impresión
 Impresión tarjeta en gris

Incluye Sobre Blanco Brillo





♥ Referencia **100.721**

Tamaño 160 x 160 mm.
Cartulina blanco brillo
Detalle en termo azul símbolo del amor
Lazo de gasa azul incluido
Impresión muestra una impresión
Impresión tarjeta en azul

Incluye Sobre Blanco Brillo





♥ Referencia **100.311**

Tamaño 160 x 160 mm.
Cartulina papel gofrado blanco
Detalle de termo en ventana
Banda en papel vegetal
Impresión muestra una impresión
Impresión tarjeta en gris

Incluye Sobre Blanco Gofrado



Opcional

consulte tarifa

- Impresión en solapa de sobre

♥ **Referencia 100.707**

Tamaño 160 x 160 mm.
Cartulina papel gofrado
Lazo de raso violeta incluido
Impresión muestra una impresión
Impresión tarjeta en violeta

Incluye Sobre Blanco Gofrado



Tipos: Lavandera • Bodoni • Color: Pantone 521

Opcional

consulte tarifa

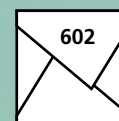
- Lazo **granate**
- Impresión texto **granate**



♥ **Referencia 100.533**

Tamaño 160 x 160 mm.
Cartulina papel gofrado crema
Lazo de gasa verde
Impresión muestra una impresión
Impresión tarjeta en verde

Incluye Sobre Crema Gofrado



Rubén y Margarita

ESTAMOS MUY FELICES DE PODEROS COMUNICAR QUE...

¡Nos Casamos!

LA CEREMONIA SE CELEBRARÁ EL DÍA 28 DE ABRIL DE 2018,
A LAS 19:00 HORAS, EN LA CAPILLA DE LA QUINTA DE ILLESCAS.

DESPUES DISFRUTAREMOS DEL CÓCTEL
EN LOS JARDINES DE PORCHES Y CENA EN EL SALÓN EL GRECO
ALREDEDOR DE LAS 21:00 HORAS.

ROGAMOS CONFIRMACIÓN.

Rubén
626 100 100

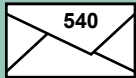
Margarita
626 200 200

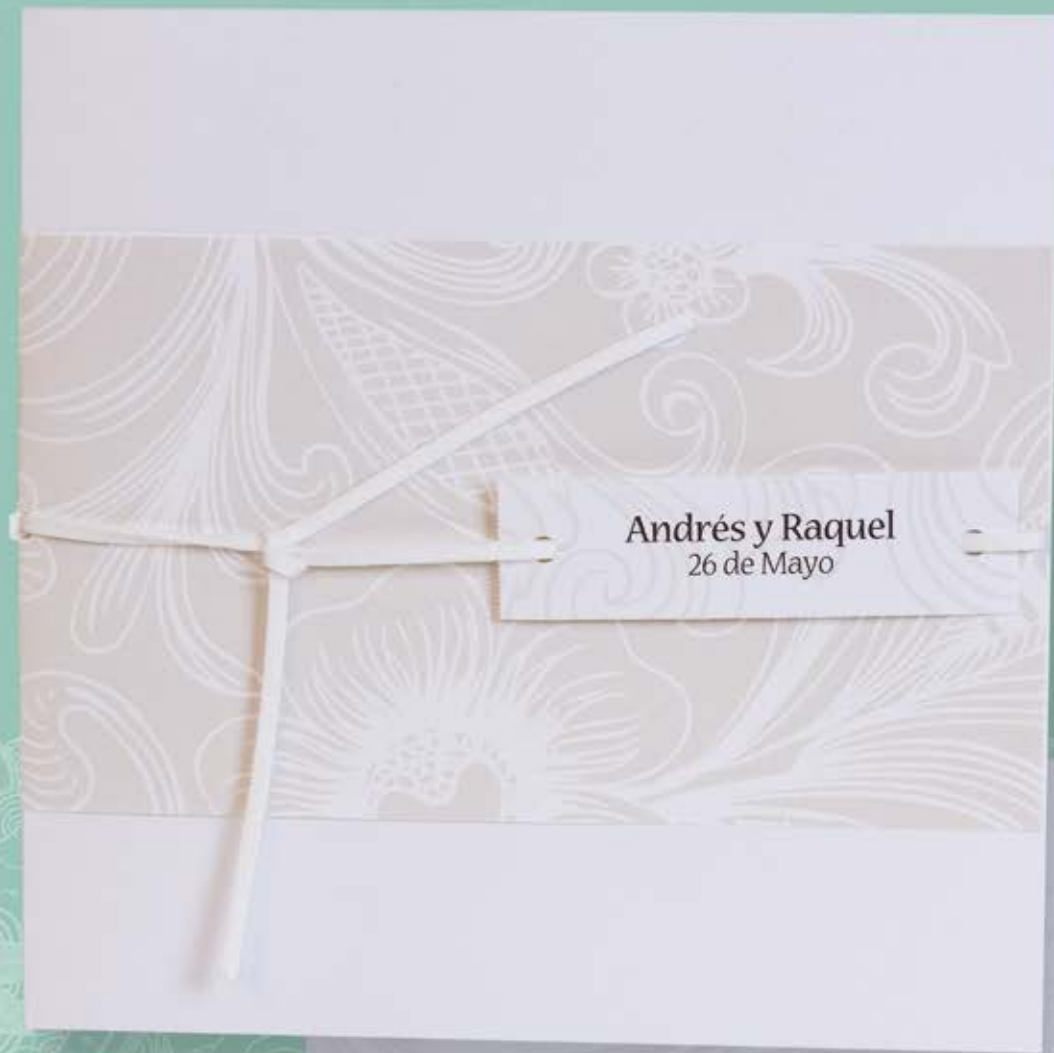
OS ESPERAMOS, SIN VOSOTROS NO SERIA LO MISMO.

♥ Referencia **100.703**

Tamaño 150 x 205 mm.
 Cartulina papel crema
 Detalles florales con marco en relieve
 Impresión muestra una impresión
 Impresión tarjeta en marrón

Incluye Sobre Crema





♥ Referencia **100.529**

Tamaño 160 x 160 mm.
Banda Exterior con motivos florales
Interior cartulina blanca gofrada
Lazo rústico blanco
Impresión muestra una impresión
Impresión tarjeta en negro

Incluye Sobre Blanco Gofrado



Edima



Tradición



Lazo no incluido

Caja alargada

- Tamaño 4,5x16 cm.
- Personalizable 1 cara



690.720

690.721

690.722

690.723

P 600.702

Presentación Bandeja detalles

- 30 unidades
- Caja alargada (referencia a elegir)
- Lazo raso 10 mm. (color a elegir)
- Bandeja presentación
- Etiqueta colgante
- Texto de muestra realizado con 1 impresión

P 600.701

Presentación Bandeja detalles

- 30 unidades
- Caja alargada (referencia a elegir)
- Lazo raso 10 mm. (color a elegir)
- Bandeja presentación
- Texto de muestra realizado con 1 impresión



690.724

Bandeja 30x26 cm.



P 600.704

Presentación Bandeja detalles

- 28 unidades
- Caja baúl (referencia a elegir)
- Lazo cola ratón 1,5 mm. (color a elegir)
- Bandeja presentación
- Etiqueta colgante
- Texto de muestra realizado con 1 impresión

Caja baúl (7x8 cm.)

Lazo no incluido

Lazo no incluido

Etiqueta obsequio

- Tamaño 4x4 cm.
- Cartulina gofrada
- Se sirve pretroquelada para facilitar su impresión
- Módulo de 12 unidades



120.054



120.055

P 600.703

Presentación Bandeja detalles

- 28 unidades
- Caja baúl (referencia a elegir)
- Lazo cola ratón 1,5 mm. (color a elegir)
- Bandeja presentación
- Etiqueta colgante
- Texto de muestra realizado con 1 impresión



690.725

690.726

690.727

690.728



P 600.705

Presentación Bandeja detalles

- 24 unidades
- Caja bombonera (referencia a elegir)
- Lazo cola ratón 1,5 mm. (color a elegir)
- Bandeja presentación
- Etiqueta colgante
- Texto de muestra realizado con 1 impresión



P 600.706

690.729

Bandeja 40x30 cm.



690.730



690.731



690.732



690.733

Caja bombonera

- Tamaño 7,5x9 cm.
- Lazo cola ratón 1,5 mm.

Solicite nuestro
Catálogo de Bolígrafos

P 690.707

Presentación Tarta detalles

- 24 unidades
- Caja cono (referencia a elegir)
- Lazo organza 15 mm.
- Figura central 15 cm. (a elegir)
- Bandeja presentación



Solicite nuestro
Catálogo de Figuras

160.724

Fundas de bolígrafo

- Tamaño 4x13,5 cm.
- Personalizable 1 cara
- Texto de muestra realizado con 1 impresión

160.054

P 690.708

Presentación Tarta detalles

- 24 unidades
- Caja cono (referencia a elegir)
- Lazo organza 15 mm.
- Figura central 15 cm. (a elegir)
- Bandeja presentación



Caja cono lazo

- Tamaño 4x19 cm.

690.734

690.735

690.736

690.737

Lazo no incluido

Lazo no incluido

700.724

Libro de Firmas

- Tamaño 30x29 cm.
- Cartulina crema gofrada
- Interior 20 hojas papel gofrado
- Incluye lazo de yute
- Se sirve en estuche individual



700.015

Libro de Firmas

- Tamaño 30x29 cm.
- Cartulina marrón
- Interior 20 hojas papel gofrado
- Incluye lazo de yute color crema
- Se sirve en estuche individual

Opcional

consulte tarifa

- Termoimpresión iniciales



700.011

Libro de Firmas

- Tamaño 30x29 cm.
- Cartulina lila brillo
- Interior 20 hojas papel gofrado
- Incluye lazo lila
- Se sirve en estuche individual



Opcional

consulte tarifa

- Termoimpresión iniciales



700.010

Libro de Firmas

- Tamaño 30x29 cm.
- Cartulina cobre brillo
- Interior 20 hojas papel gofrado
- Incluye lazo oro
- Se sirve en estuche individual

Opcional

consulte tarifa

- Termoimpresión iniciales



Opcional

consulte tarifa

- Impresión en solapa de sobre

♥ Referencia **100.724**

Tamaño 205 x 150 mm.
Cartulina papel gofrado crema
Detalle Chevron en relieve
Impresión muestra una impresión
Impresión tarjeta en gris
Incluye sobre natural gofrado
Impresión sobre en gris

Incluye Sobre Natural Gofrado



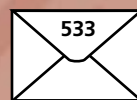
Opcional
consulte tarifa

- Interior de sobre **SI. 906**
- Impresión texto **granate**

- Interior de sobre **SI. 905**
- Impresión texto **azul**
- Termoimpresión Iniciales



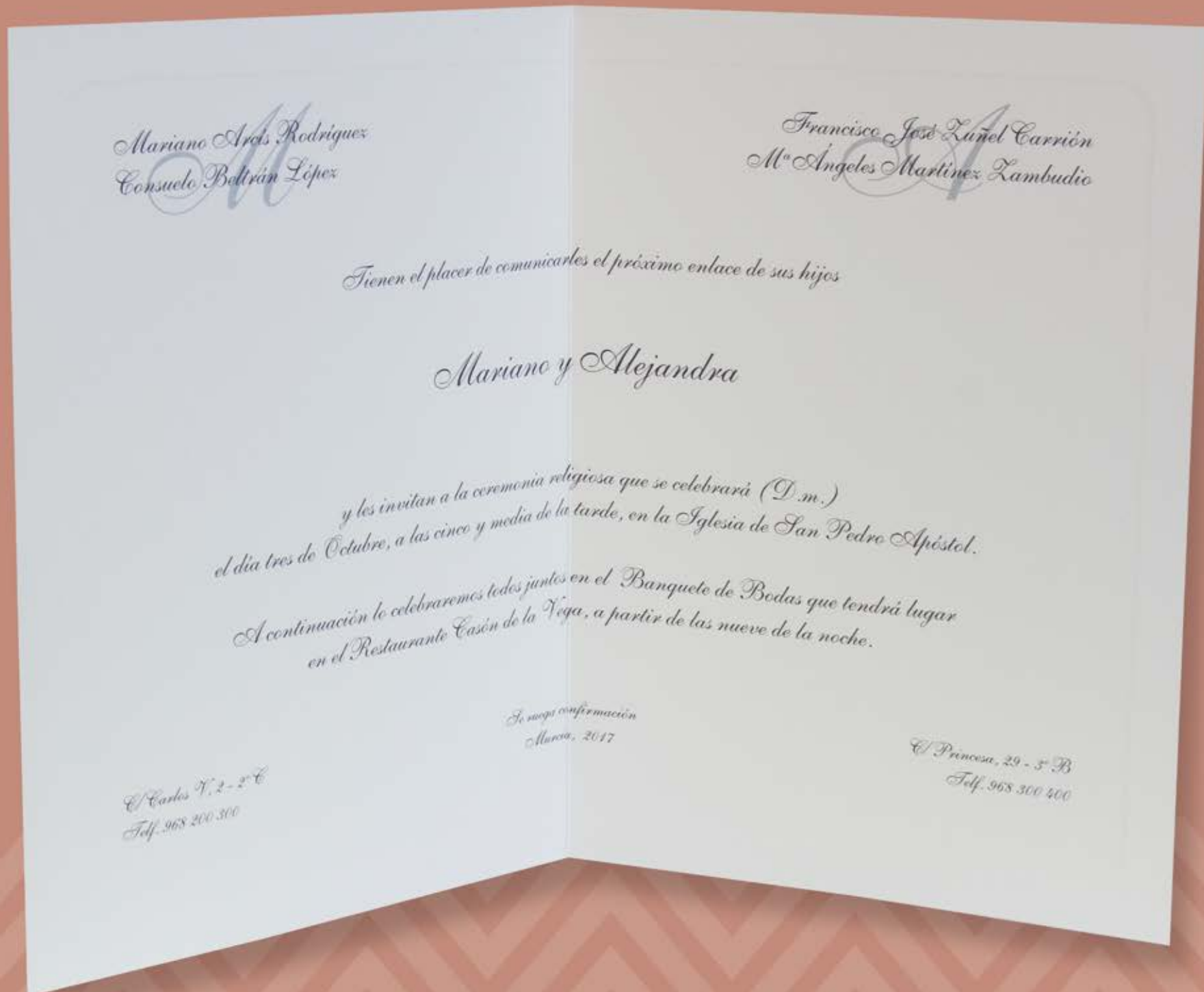
- Interior de sobre **SI. 924**
- Impresión texto **marrón**



♥ Referencia **100.326**

Tamaño 170 x 235 mm.
 Cartulina papel crema gofrado
 Impresión muestra una impresión
 Impresión tarjeta en azul

Incluye Sobre Crema Gofrado



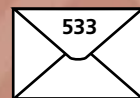
- Interior de sobre **SI. 905**
- Impresión texto **azul**
- Termoimpresión Iniciales

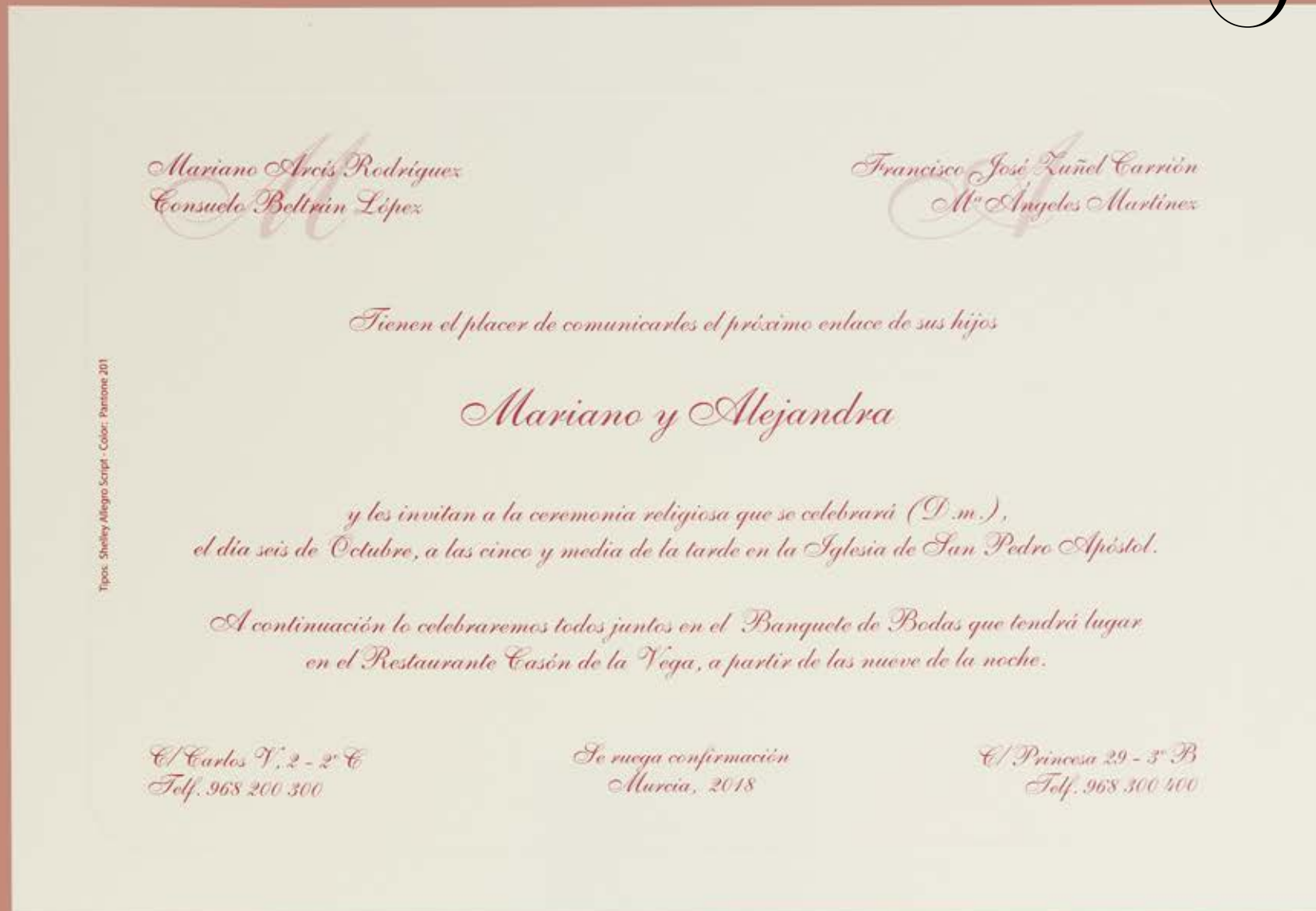


Opcional
consulte tarifa

- Interior de sobre **SI. 906**
- Impresión texto **granate**

- Interior de sobre **SI. 924**
- Impresión texto **marrón**

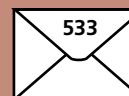




♥ **Referencia 100.324**

Tamaño 170 x 235 mm.
 Cartulina papel crema gofrado
 Relieve interior
 Impresión muestra una impresión
 Impresión tarjeta en granate

Incluye
 Sobre Natural Gofrado



150.324



200.324

- Interior de sobre **SI. 911**
- Impresión texto **granate**

Opcional

consulte tarifa

- Termoimpresión Iniciales



Disponibles otros interiores de sobre pág. 74

- Interior de sobre **SI. 914**
- Impresión texto **azul**



- Interior de sobre **SI. 915**
- Impresión texto **azul**

- Interior de sobre **SI. 912**
- Impresión texto **granate**



*Luis Aguirre Damas
Rosa Barroso Correa*

*Antonio Castro Suarez
Inmaculada López Rios*

Tienen el placer de invitarles al próximo enlace de sus hijos

Fernando y Amelia

*Y les invitamos a la ceremonia religiosa que tendrá lugar (D.m.) el día 18 de Noviembre,
a la una de la tarde, en la Iglesia Parroquial de San Nicolás de Bari.*

*A continuación, lo celebraremos todos juntos en la comida
que se servirá en el Hotel Néboa.*

*Paseo Marqués de Goroera, 21
Telf.: 968 100 100
30002 Murcia*

*Se ruega confirmación,
Murcia, 2017*

*Calle San Nicolás, 7
Telf.: 968 200 200
30002 Murcia*

♥ Referencia **100.545**

Tamaño 205 x 150 mm.
Cartulina papel natural gofrado
Impresión muestra una impresión
Impresión tarjeta en azul

Incluye
Sobre Natural Gofrado



150.545



200.545

- Interior de sobre **SI. 907**
- Impresión texto **gris**

Opcional

consulte tarifa

- Termoimpresión Iniciales



Disponibles otros interiores de sobre pág. 72

- Interior de sobre **SI. 908**
- Impresión texto **oro**

- Interior de sobre **SI. 919**
- Impresión texto **granate**

- Interior de sobre **SI. 920**
- Impresión texto **azul**



♥ Referencia **100.546**

Tamaño 205 x 150 mm.
Cartulina papel natural gofrado
Impresión muestra dos impresiones
Impresión tarjeta en gris
*La imagen de fondo es un ejemplo

Incluye Sobre Natural Gofrado



FA
Fernando y Amelia
18 de Noviembre de 2017

Luis Aguirre Damas
Rosa Barroso Correa

Antonio Castro Suarez
Inmaculada Lopez Rios

Tienen el placer de invitarlos al próximo enlace de sus hijos

Fernando y Amelia

*Y les invitamos a la ceremonia religiosa que tendrá lugar (D.m.) el día 18 de Noviembre,
a la una de la tarde, en la Iglesia Parroquial de San Nicolás de Bari.*

*A continuación, lo celebraremos todos juntos en la comida
que se servirá en el Hotel Néboa.*

Se ruega confirmación.
Murcia, 2017

Paseo Marqués de Cordera, 21
Tel.: 968 100 100
30002 Murcia

Calle San Nicolás, 7
Tel.: 968 200 200
30002 Murcia

♥ Referencia **100.548**

Tamaño 190 x 135 mm.
Cartulina papel blanco
Impresión muestra una impresión
Relieve interior formando un marco

Incluye Sobre Blanco



150.548

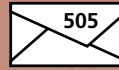


200.548

♥ Referencia **100.549**

Tamaño 190 x 135 mm.
 Cartulina papel blanco
 Impresión muestra dos impresiones
 Impresión tarjeta en azul
 Relieve interior formando un marco
 *La iglesia es un ejemplo

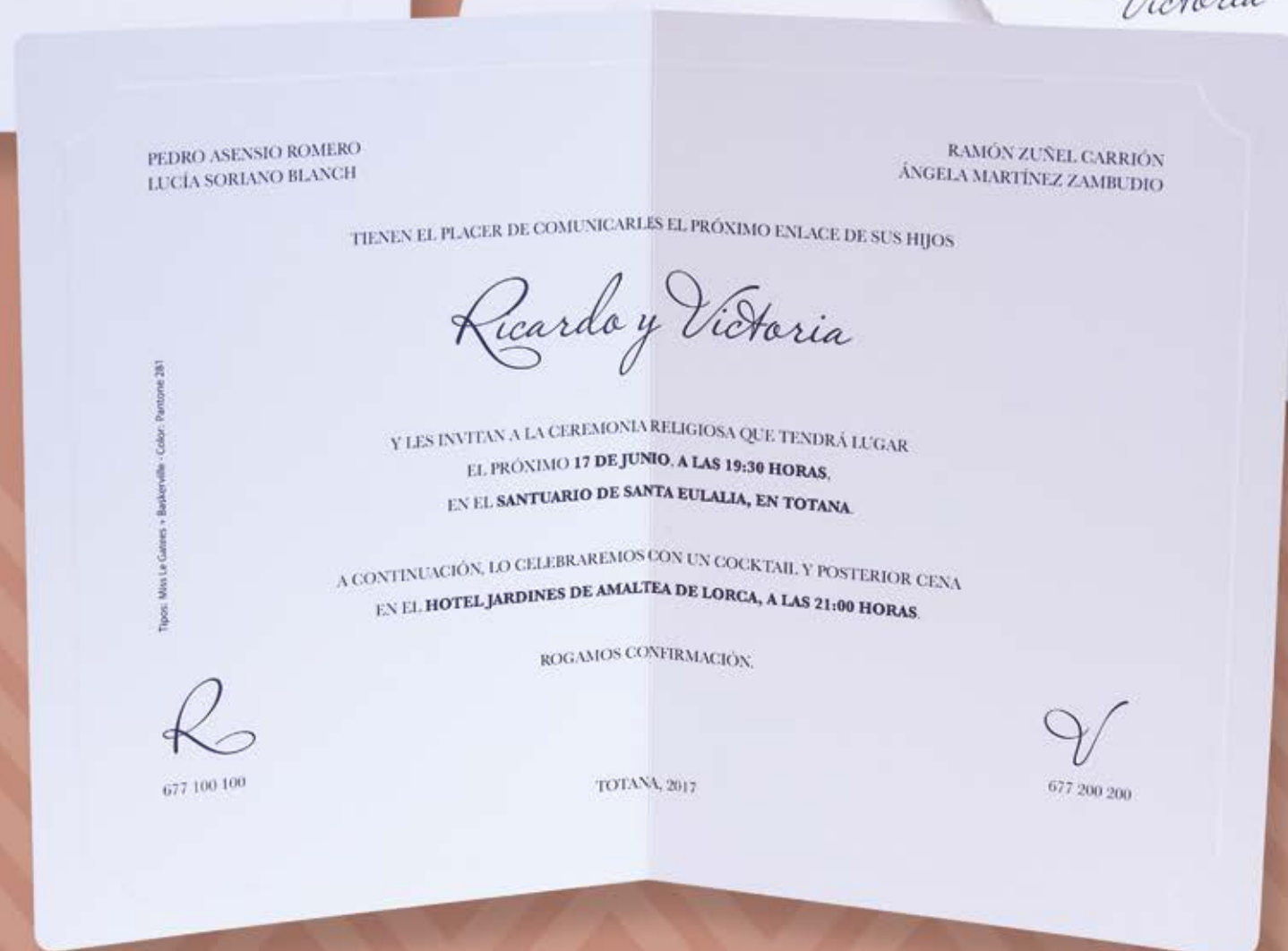
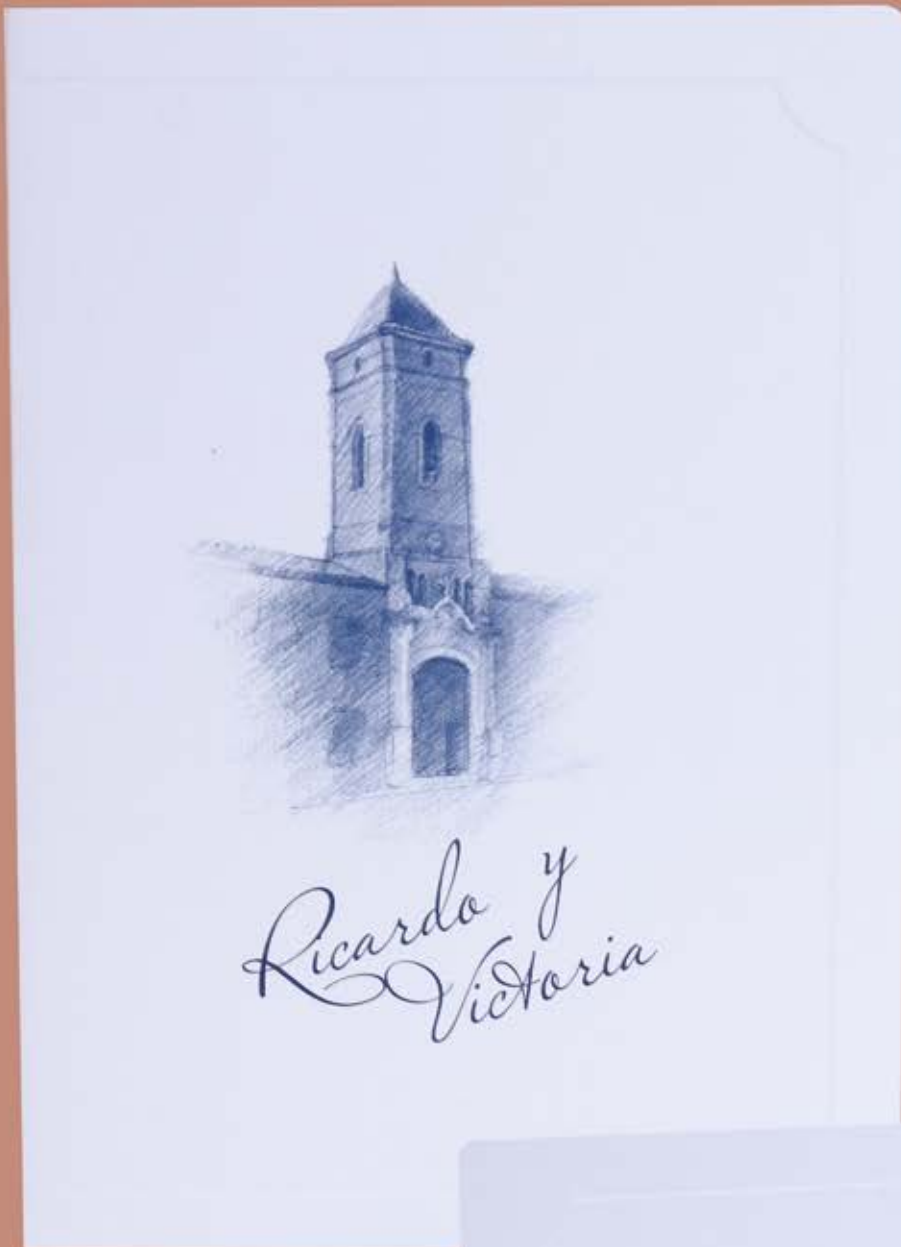
Incluye Sobre Blanco



Opcional

consulte tarifa

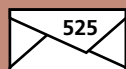
- Impresión en solapa de sobre



♥ Referencia **100.550**

Tamaño 190 x 135 mm.
Cartulina papel crema
Impresión muestra una impresión
Impresión tarjeta en granate

Incluye Sobre Crema



150.550



200.550

♥ Referencia **100.551**

Tamaño 135 x 190 mm.
Cartulina papel crema
Impresión muestra dos impresiones
Impresión tarjeta en granate

Incluye Sobre Crema



Opcional

consulte tarifa

- Impresión en solapa de sobre

Pablo y Laura

Pablo y Laura

Familia
Romero - Serna

Familia
Fontes - Montalván

Tienen el placer de comunicarles el próximo enlace de sus hijos

Pablo y Laura

Y les invitan a la ceremonia religiosa que tendrá lugar el día **18 de Marzo**,
a las **5 de la tarde**, en la **Iglesia Parroquial de San Marcelo de Tángier**
(Plaza de Santo Domingo, León)

A continuación, lo celebraremos con una cena cocktail,
en el **Hotel Infantas de León**
(Antonio González de Lama, 3)

Se ruega confirmación.
León, 2017.

Pablo
650 100 100

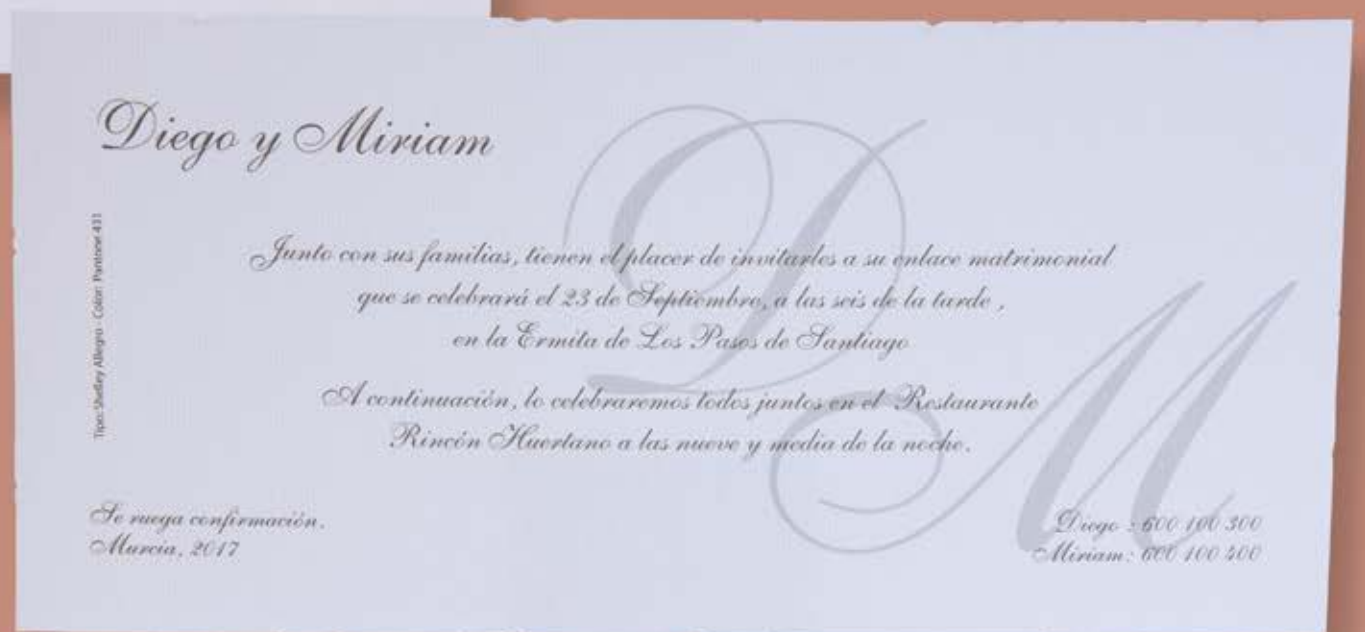
Laura
650 200 200



♥ Referencia **100.054**

Tamaño 210 x 100 mm.
Cartulina papel blanco tela
Impresión muestra una impresión
Impresión tarjeta en gris

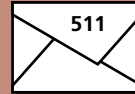
Incluye Sobre Blanco Tela



♥ Referencia **100.058**

Tamaño 150 x 200 mm.
Cartulina papel blanco tela
Impresión muestra dos impresiones
Impresión tarjeta en gris

Incluye Sobre Blanco Tela



Opcional
consulte tarifa

- Impresión en solapa de sobre

Diego
&
Miriam
23 de Septiembre de 2017

DM

José M^o Uria Gorroño Alvarez
M^o Olga Marin Olmos

José Antonio Aguirre Luján
Maite Irazábal Bonache

Nos complace comunicarles el próximo enlace matrimonial de nuestros hijos

Diego y Miriam

*Y les invitamos a la ceremonia religiosa que tendrá lugar (D.M) el próximo día 23 de Septiembre,
a las seis de la tarde, en la Ermita de Los Pases de Santiago.*

*A continuación lo celebraremos todos juntos en la cena
que se servirá en el Restaurante Rincón Huertano a partir de las nueve y media de la noche.*

Regamos confirmación.

Murcia, 2017

Diego: 600 100 300

Miriam: 600 100 400

Opcional

consulte tarifa

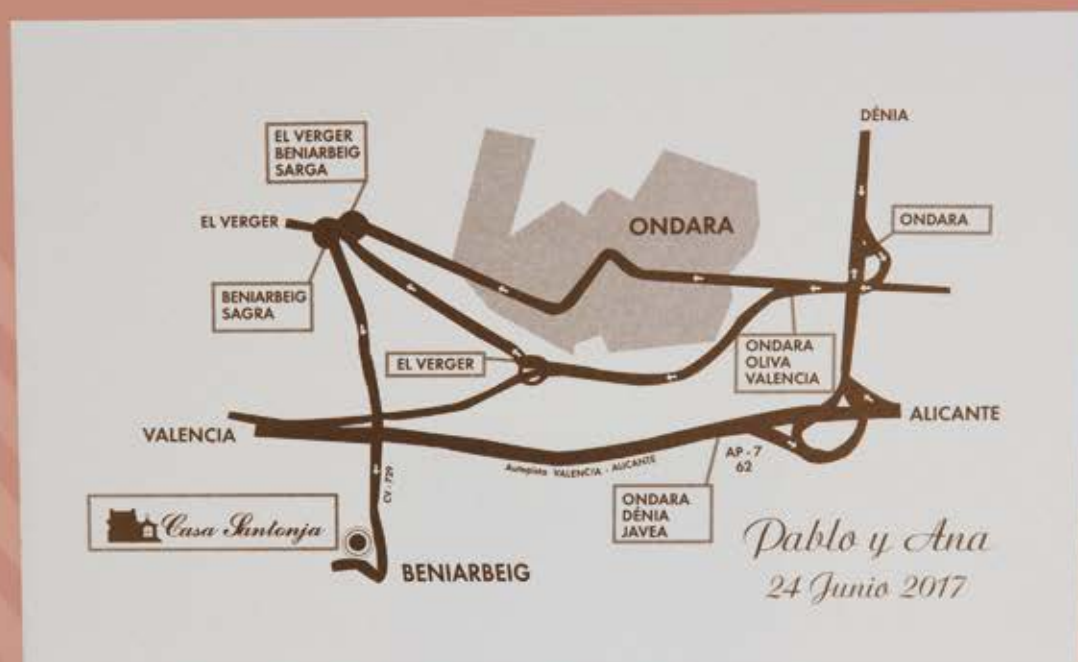
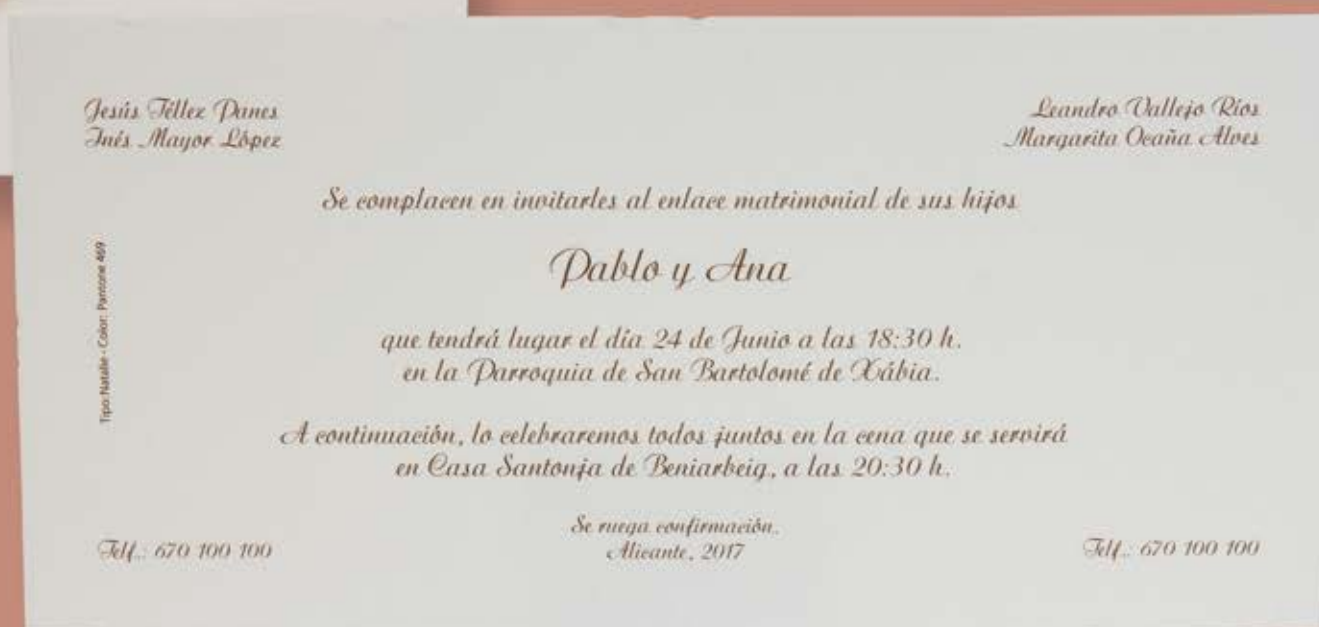
- Impresión en solapa de sobre



♥ Referencia **100.055**

Tamaño 210 x 100 mm.
Cartulina papel crema gofrado
Impresión muestra una impresión
Impresión tarjeta en marrón

Incluye Sobre Crema Gofrado

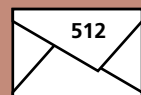


200.055

♥ Referencia **100.062**

Tamaño 150 x 200 mm.
Cartulina papel crema gofrado
Impresión muestra una impresión
Impresión tarjeta en marrón

Incluye Sobre Crema Gofrado



Opcional

consulte tarifa

- Relieve iniciales

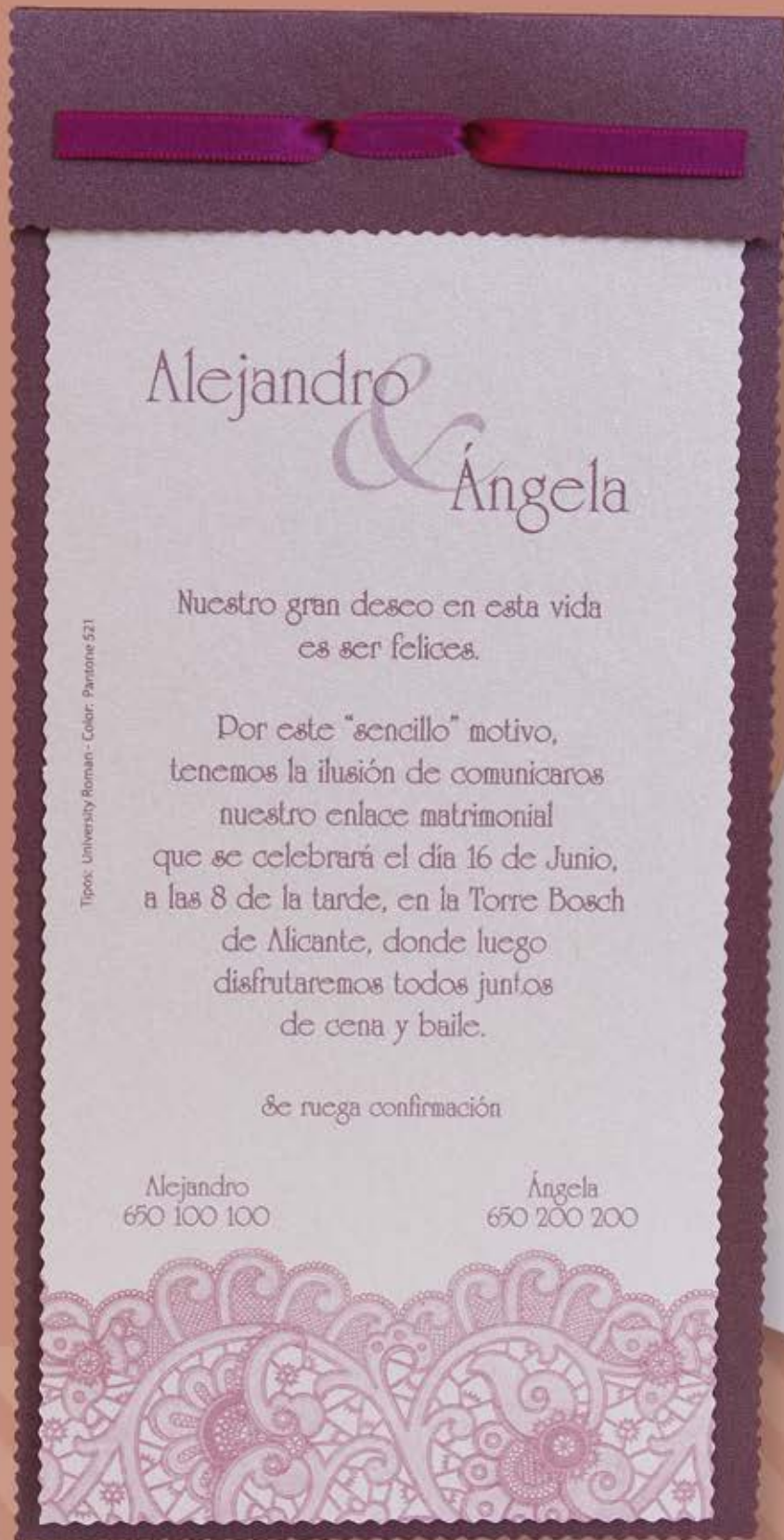




200.320



150.320



♥ Referencia **100.488**

Tamaño 105 x 215 mm.
Cartulina exterior papel brillo berenjena
Cartulina interior blanco brillo
Lazo raso berenjena incluido
Impresión muestra una impresión
Impresión tarjeta en lila

Incluye Sobre Blanco Brillo



Opcional
consulte tarifa

• Interior de sobre
SI. 901

Tipos: University Roman - Color: Pantone 521

Nuestro gran deseo en esta vida
es ser felices.

Por este "sencillo" motivo,
tenemos la ilusión de comunicarnos
nuestro enlace matrimonial
que se celebrará el día 16 de Junio,
a las 8 de la tarde, en la Torre Bosch
de Alicante, donde luego
disfrutaremos todos juntos
de cena y baile.

Se ruega confirmación

Alejandro
650 100 100

Ángela
650 200 200

Opcional

consulte tarifa

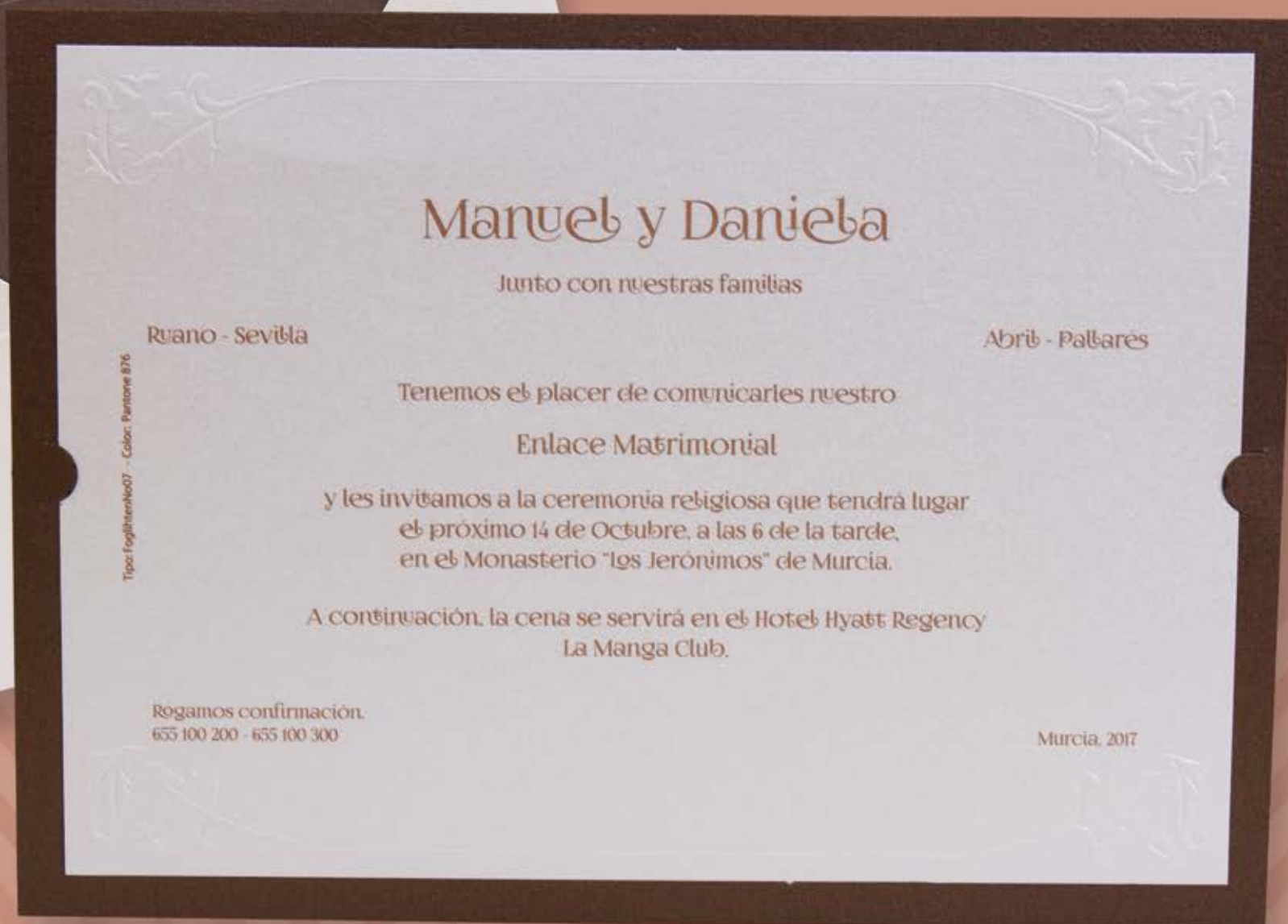
- Interior de sobre **SI. 909**
- Termoimpresión iniciales



♥ Referencia **100.320**

Tamaño 105 x 205 mm.
Cartulina exterior papel brillo marrón
Cartulina interior papel brillo blanco
Impresión muestra una impresión
Impresión tarjeta en cobre

Incluye Sobre Blanco Brillo



Tipos: FoglitosNo07 - Color: Pantone 876

Opcional

consulte tarifa

- Interior de sobre **SI. 910**
- Termoimpresión iniciales



Referencia **100.325**

Tamaño 105 x 205 mm.
Cartulina exterior papel brillo berenjena
Cartulina interior papel brillo blanco
Impresión muestra una impresión
Impresión tarjeta en lila

Incluye Sobre Blanco Brillo



Opcional

consulte tarifa

- Interior de sobre **SI. 925**

♥ Referencia **100.731**

Tamaño 205 x 150 mm.
Cartulina papel gofrado
Impresión muestra una impresión
Impresión tarjeta en gris

Incluye Sobre Blanco Tela



Ricardo & Maite

Hace más de 5 años que nuestros destinos se cruzaron de manera muy inesperada,
demostrando que en el amor no hay distancias ni existen las fronteras

Y hemos decidido unir nuestras vidas para siempre

Ya lo tenemos todo
pero nos falta
lo más importante

Tu compañía

Te esperamos
el día

12 de *mayo*

A las 21:00 h. en
el Palacio Mijares
de Santillana del Mar

Os rogamos confirmación

Ricardo 667 100 100

Maite 667 200 200

♥ Referencia **100.732**

Tamaño 205 x 150 mm.
 Cartulina papel gofrado
 Impresión muestra una impresión
 Impresión tarjeta en gris

Incluye Sobre Blanco Tela



Opcional
 consulte tarifa

- Interior de sobre **SI. 926**



♥ Referencia **100.252**

Tamaño 160 x 160 mm.

Cartulina papel gofrado con cantos troquelados en forma de ondas

Impresión muestra una impresión

Impresión tarjeta en gris

Incluye Sobre Blanco Gofrado



Junto con nuestras familias
Gómez – Peñaranda
Galiano – Puig

Tenemos el gusto de invitaros a nuestro Enlace Matrimonial

Maite y Raül

que tendrá lugar el próximo día 23 de septiembre a las 19:30 h.
en el Parque de Torre Leoneras de Benahavis.

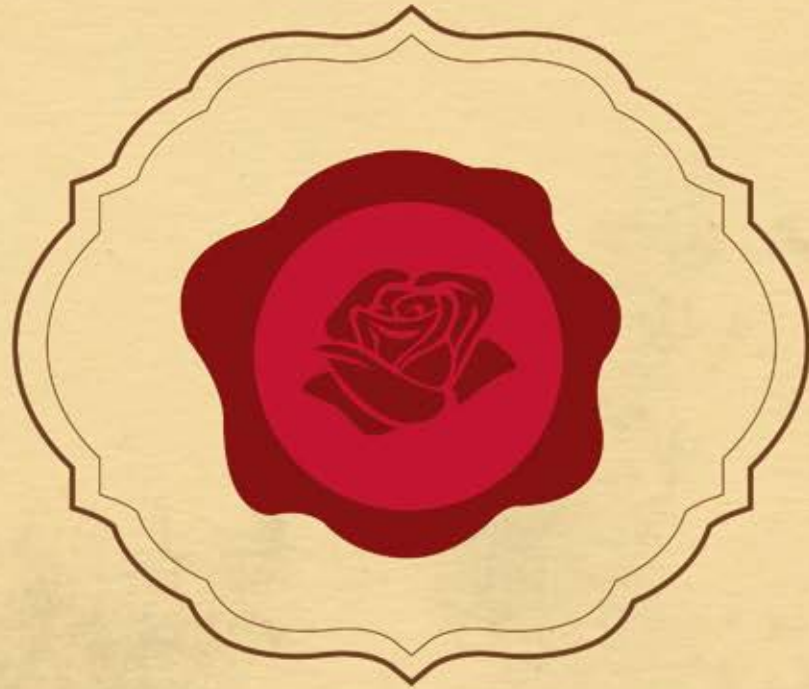
Seguidamente la celebración tendrá lugar en
el Restaurante el Gamonal en San Pedro de Alcántara.

Se ruega confirmación.
San Pedro de Alcántara, 2017

Maite
650 100 100

Raül
650 200 200

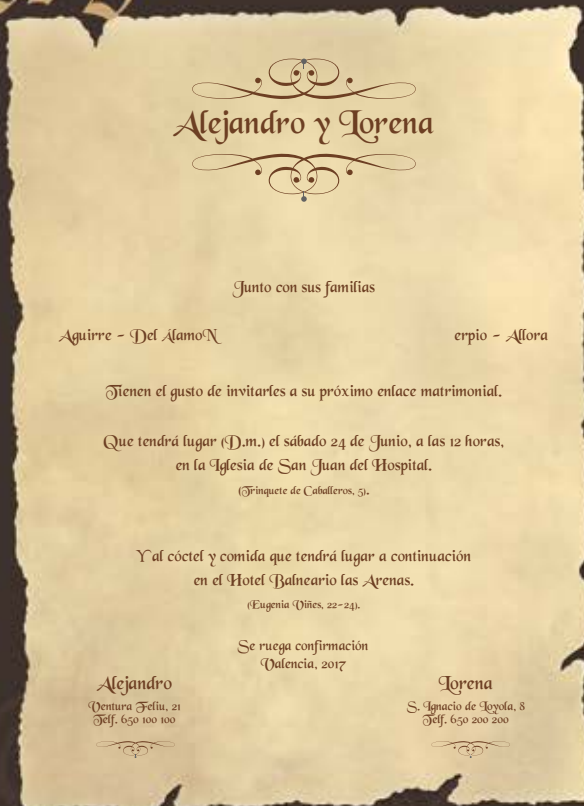
Edima



Hergamino



Pergamino



Opción de presentación



Tarjeta Pergamino con sobre y con hendidos

+ ESTUCHE SELLO LACRE **135.501** • Texto de muestra realizado con 2 impresiones
+ CINTA RASO 10 mm.



Tarjeta Pergamino **enrollada, sin sobre y sin hendidos**
+ ESTUCHE SELLO LACRE **135.501**
+ CINTA RASO 10 mm.



135.500

Lacre Luxe

- Tamaño total 2,5x10 cm.
- Diámetro sello 2 cm.
- Incluye estuche negro
- Puño de madera lacado en negro
- **Iniciales con tipografía a elegir**, consulte condiciones

Consultar plazo de entrega

135.501

Estuche sello lacre

Consultar plazo de entrega

690.016

Pistola lacre



135.502

Lacre rojo



- Termofusible para pistola
- Pack de 6 unidades =100 lacres (aprox.)



- Tamaño total 2x4 cm.
- Diámetro sello 2 cm.
- Sello con mango de cerámica
- Barra de lacre
- **Iniciales standard a elegir**



Estuche negro para pergamino 135.505

- Texto de muestra realizado con 1 impresión



Tarjeta Pergamino enrollada, sin sobre y sin hendidos + LAZO PAPEL 135.504

140.005

Cajetilla cigarrillos

- Tamaño 4x9,5x1 cm.
- Detalle termopimpresión oro
- Texto de muestra realizado con 1 impresión

Cigarrillos no incluidos



140.104

Cajetilla cigarrillos

- Tamaño 4x9,5x1 cm.
- Detalle termopimpresión oro
- Autocierre

Funda de cristal y puro no incluidos



145.204

Estuche de puros

- Tamaño 2x15 cm.
- Detalle termoimpresión oro

145.203

Estuche de puros

- Tamaño 2x15 cm.
- Detalle termoimpresión oro
- Texto de muestra realizado con 1 impresión

110.001



110.002



110.003



110.004



Vitola de puros

- Tamaño 6,5x2,5 cm.
- Papel adhesivo
- Detalle termoimpresión oro
- Se sirven en módulos de 5 unidades para facilitar su impresión
- Texto de muestra realizado con 1 impresión

700.013

Libro de Firmas

- Tamaño 30x29 cm.
- Cartulina pergamino
- Interior 20 hojas papel gofrado
- Incluye lazo de yute
- Se sirve en estuche individual

Opcional

consulte tarifa

- Banda foto



700.003

Libro de Firmas

- Tamaño 30x29 cm.
- Cartulina blanca gofrada
- Interior 20 hojas papel gofrado
- Incluye lazo de yute
- Se sirve en estuche individual

700.014

Libro de Firmas

- Tamaño 30x29 cm.
- Cartulina roja
- Interior 20 hojas papel gofrado
- Incluye lazo de yute
- Se sirve en estuche individual



700.015

Libro de Firmas

- Tamaño 30x29 cm.
- Cartulina marrón
- Interior 20 hojas papel gofrado
- Incluye lazo de yute
- Se sirve en estuche individual

Opcional

consulte tarifa

- Termoimpresión iniciales



Opcional

consulte tarifa

- Termoimpresión iniciales

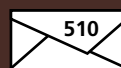




♥ **Referencia 100.733**

Tamaño 135 x 195 mm.
Cartulina papel pergamino
Detalle marco dorado y lacre en relieve
Cantos troquelados en forma de ondas
Impresión muestra una impresión

Incluye Sobre Pergamino



Opcional

consulte tarifa

- Impresión en solapa de sobre

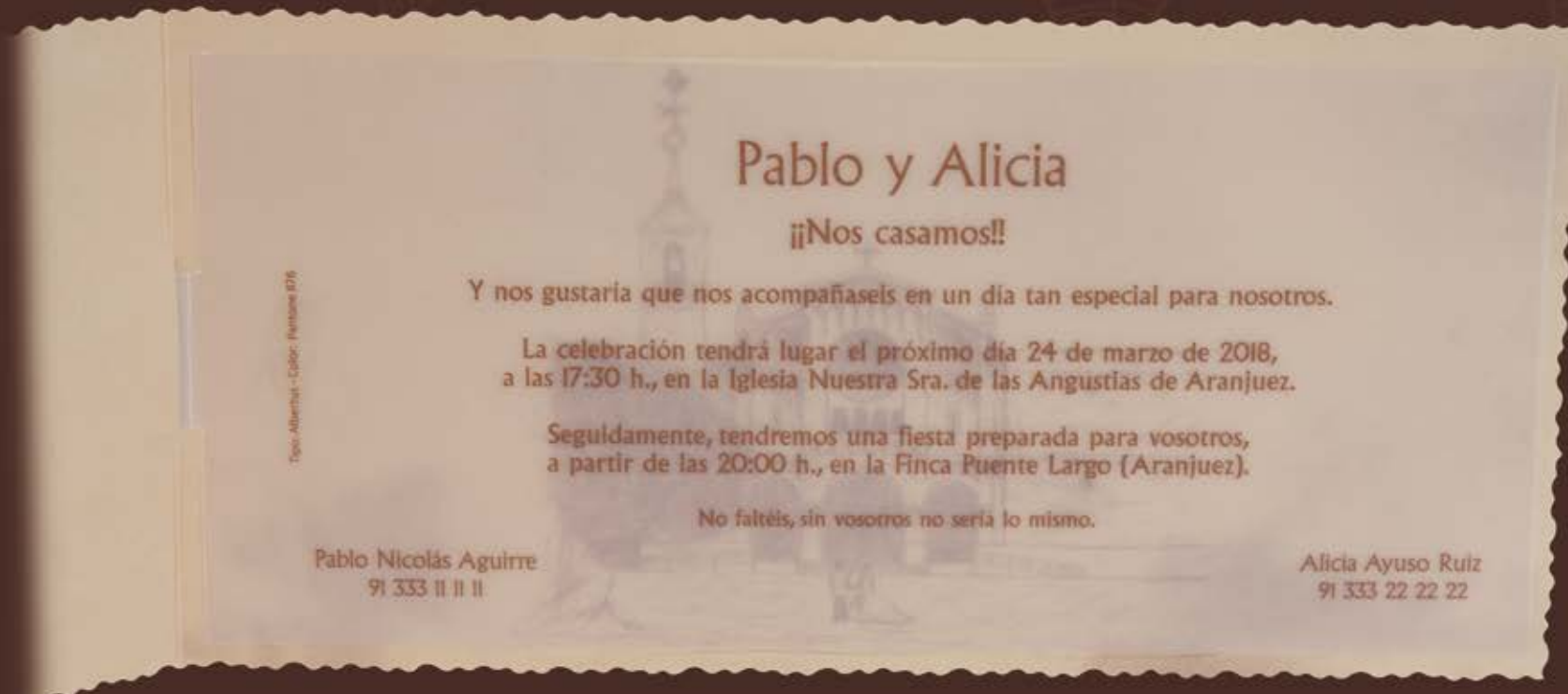




♥ Referencia **100.734**

Tamaño 105 x 215 mm.
Cartulina papel pergamino
Faja vegetal y lazo de cola de ratón
Detalle exterior flores en termo oro
Cantos troquelados en forma de ondas
Impresión muestra una impresión
Impresión tarjeta en marrón

Incluye Sobre Pergamino



♥ Referencia **100.045**

Tamaño 210 x 297 mm.
 Cartulina papel pergamino natural
 Cantos troquelados en forma de pergamino
 Impresión muestra una impresión
 Impresión tarjeta en marrón

Incluye Sobre Pergamino



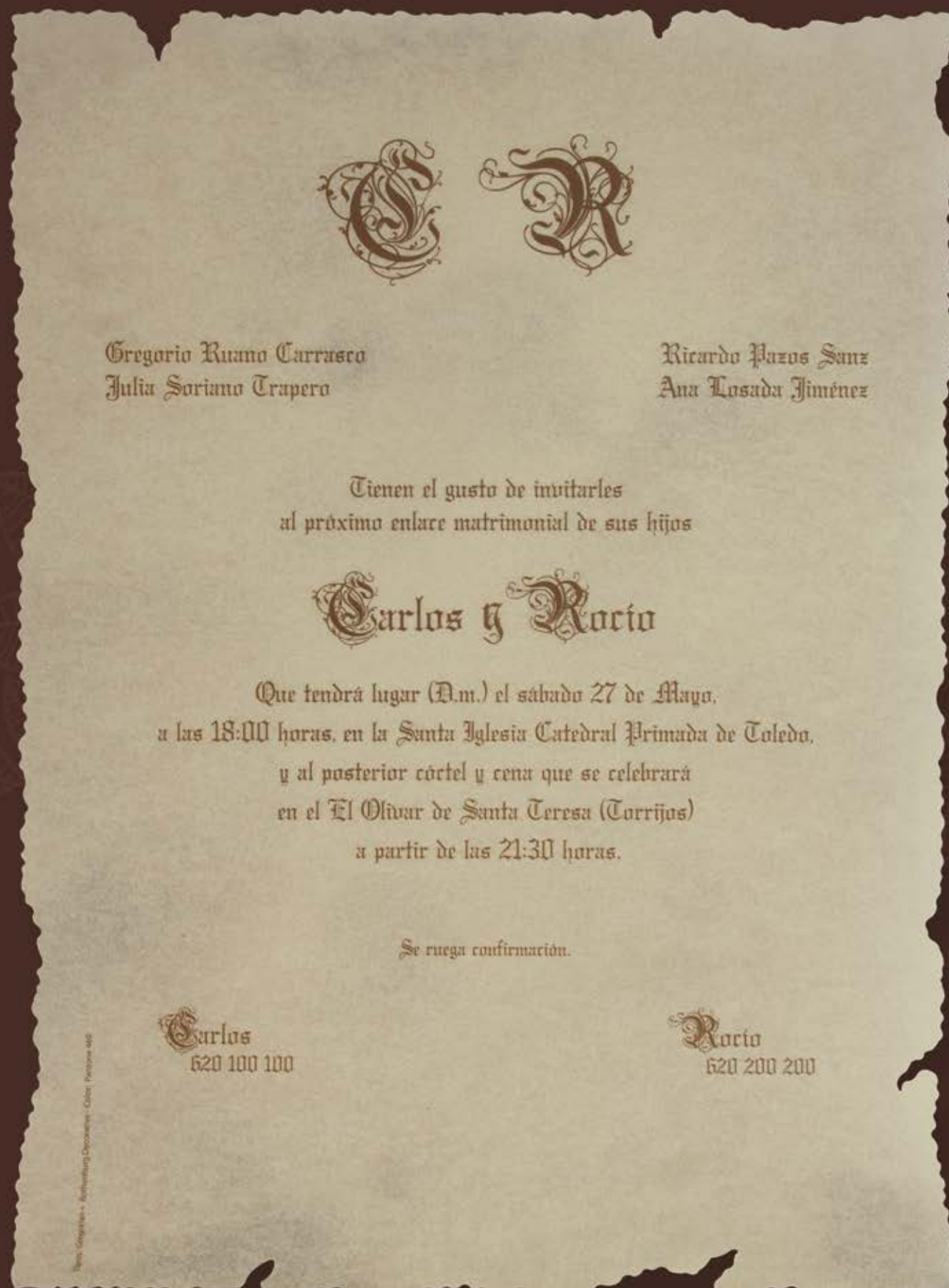
100.045

SIN Hendidos
SIN Sobre



100.046

CON Hendidos
CON Sobre



Alejandro y Lorena

Junto con sus familias

Aguirre - Del Alamo

Nerpio - Allora

Tienen el gusto de invitarles a su próximo enlace matrimonial.

Que tendrá lugar (D.m.) el sábado 24 de Junio, a las 12 horas,
en la Iglesia de San Juan del Hospital.

(Trinquete de Caballeros, 5).

Y al cóctel y comida que tendrá lugar a continuación
en el Hotel Balneario las Arenas.

(Eugenia Viñes, 22-24).

Se ruega confirmación
Valencia, 2017

Alejandro
Ventura Feliu, 21
Telf. 650 100 100

Lorena
S. Ignacio de Loyola, 8
Telf. 650 200 200

Referencia **100.249**

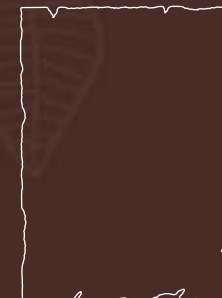
Tamaño 210 x 297 mm.
Cartulina papel pergamino
Cantos troquelados en forma de pergamino
Impresión muestra una impresión
Impresión tarjeta en marrón

Incluye Sobre Pergamino



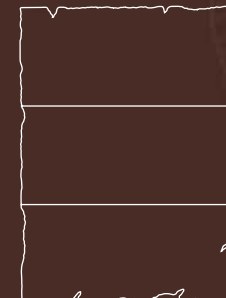
100.249

SIN Hendidos
SIN Sobre



100.049

CON Hendidos
CON Sobre





Tipo: Miss Le Gates+FogliaireNoo7. Color: Pantone 469

Raúl y Leire

Tenemos el placer de invitaros
a nuestro próximo enlace matrimonial,
que se celebrará el día 17 de septiembre,
a la una de la tarde, en la Iglesia Parroquial
de San Antonio de Belmonte de Miranda.

Y a continuación lo celebraremos juntos
en el restaurante 'Palacio de La Magdalena',
Soto del Barco.

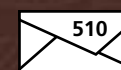
Rogamos comunicéis la no asistencia,
a los teléfonos 650 100 100 - 650 200 200

Asturias, 2017.

♥ Referencia **100.238**

Tamaño 135 x 190 mm.
Cartulina exterior papel pergamino
Impresión en marrón
Cartulina interior papel vegetal
Impresión en marrón
Cantos troquelados en forma de pergamino
Impresión muestra dos impresiones
Incluye lazo de pita

Incluye Sobre Pergamino



Opcional

consulte tarifa

- Impresión en solapa de sobre



♥ Referencia **100.215**

Tamaño 95 x 210 mm.
 Cartulina exterior papel pergamino
 Impresión en marrón
 Cartulina interior papel vegetal
 Impresión en marrón
 Cantos troquelados en forma de pergamino
 Impresión muestra una impresión

Incluye Sobre Pergamino



Tipos: Blakchenny + Rothenburg Decorative - Color: Pantone 469

Alvaro y Paula

Tenemos el placer de invitarles a nuestro enlace matrimonial que se celebrará el día 15 de Abril de 2017, a las 12:00 horas, en la Concatedral de San Nicolás de Bari.

A continuación, lo celebraremos todos juntos en La Torre Bosch a partir de las 14:00 horas.

Se ruega confirmación

Alvaro: 687 100 100

Paula: 687 200 200



Alvaro y Paula
 15 de Abril de 2017

Alvaro y Paula

15 de Abril de 2017

Nº Cta. BBVA
 ES79 1234 1234 1234 1234 1234

150.052

200.052



120.133

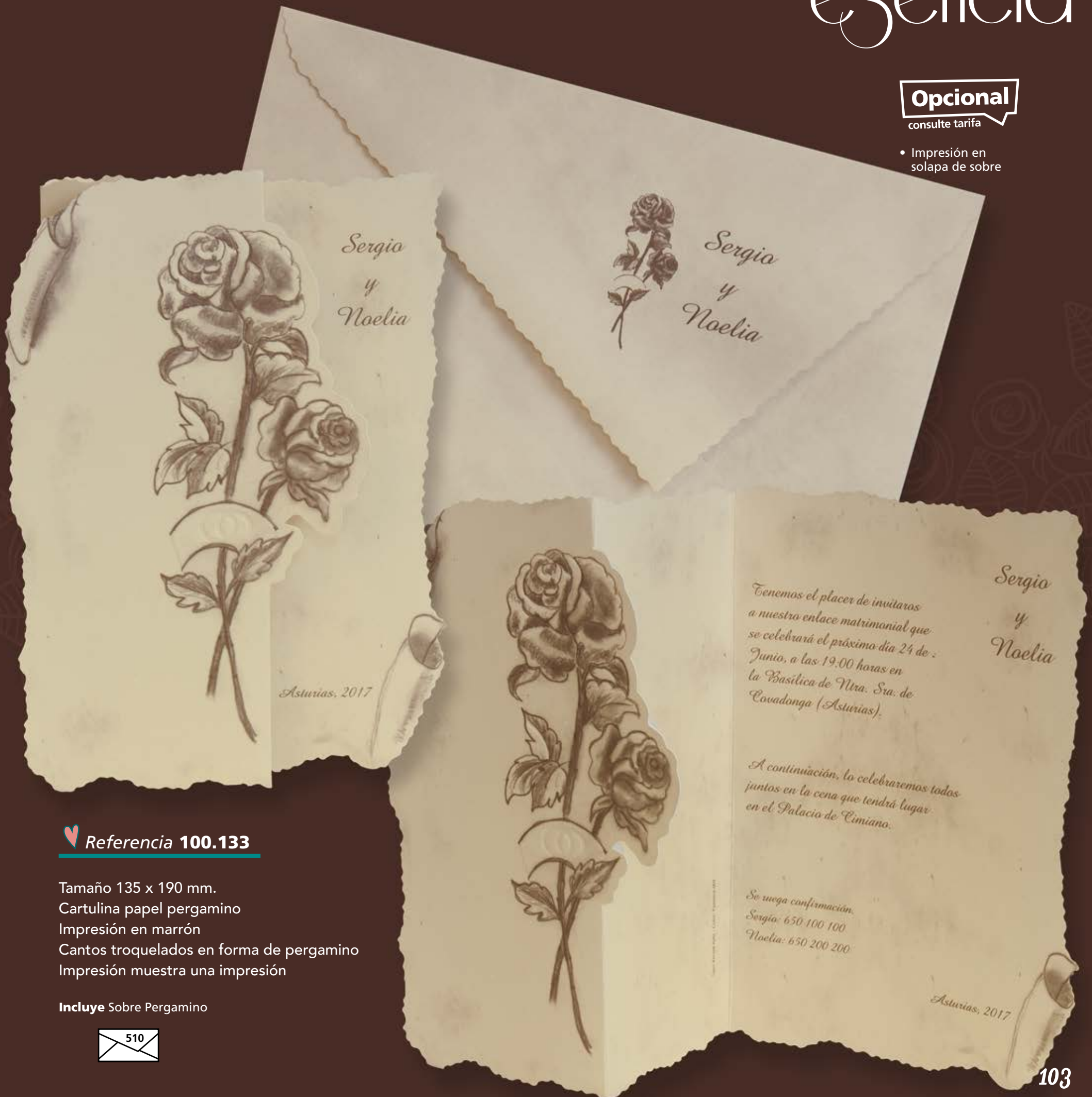
Se sirven pretroqueladas de dos en dos para facilitar su impresión



150.133

Opcional
consulte tarifa

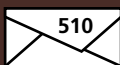
- Impresión en solapa de sobre



♥ **Referencia 100.133**

Tamaño 135 x 190 mm.
Cartulina papel pergamino
Impresión en marrón
Cantos troquelados en forma de pergamino
Impresión muestra una impresión

Incluye Sobre Pergamino





♥ Referencia **100.316**

Tamaño 130 x 190 mm.

Cartulina exterior papel vegetal impreso con ventana

Cartulina interior papel gofrado crema

Impresión en marrón

Lazo cola de ratón dorado

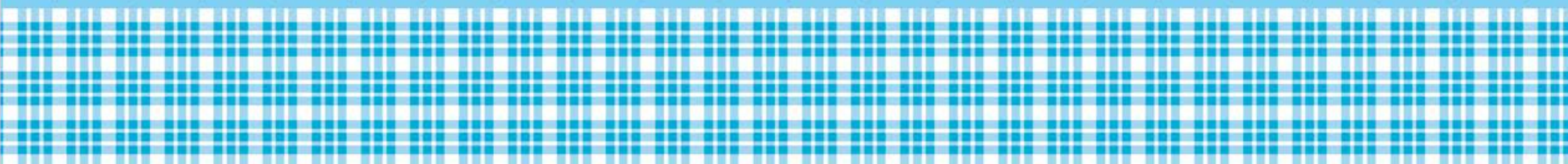
Cantos troquelados en forma ondas

Impresión muestra dos impresiones

Incluye Sobre Pergamino



Natalicios



Natalicios

Opcional
Personalización gratuita

Opcional
Personalización gratuita



P. 600.709

Bolígrafo
ANTENA

P. 600.710

Bolígrafo
TOUCH COLORS

P. 600.711

Bolígrafo
TOUCH PEARL

P. 600.712

Bolígrafo
NEW CHEAP



Presentación Bandeja detalles

- 30 unidades
- Funda bolígrafo (referencia a elegir)
- Bandeja presentación



690.738



690.739

Taza de cerámica

- Personalizable dos caras
- Presentación en caja individual

Fundas de bolígrafo

- Tamaño 4x13,5 cm.
- Personalizable 1 cara
- Texto de muestra realizado con 1 impresión

160.657



160.659



160.658



160.660



Bolígrafo
ANTENA

Bolígrafo Touch
COLORS

Bolígrafo Touch
PEARL

Bolígrafo Touch
NEW CHEAP

Solicite nuestro
Catálogo de Bolígrafos

Bolígrafo plástico
Color gris plata
Clip enrollado

Bolígrafo plástico
Puntero touch
Clip metálico

Bolígrafo plástico
Blanco perlado
Puntero touch
Caucho de color

Bolígrafo plástico
Goma de caucho
Clip metálico
Puntero touch

690.012
Plata

690.098 BL Blanco
690.098 AZ Azul
690.098 RS Rosa
690.098 PL Plata

690.094 NE Negro
690.094 AZ Azul
690.094 RS Rosa
690.094 RJ Rojo
690.094 NA Naranja
690.094 AM Amarillo

690.091 AZ Azul
690.091 AM Amarillo
690.091 RJ Rojo
690.091 NE Negro
690.091 PL Plata
690.091 BL Blanco

Hazlo tú mismo
diy!
do it yourself

Pack Banderines

Cada pack contiene:

1

- Banderín A4 personalizable (21x29,7 cm.)

12

- Banderines surtidos (16x20 cm.)
- Cordón de yute (3,5 m.)

P 600.713

Presentación Bandeja detalles

- 30 unidades
- Caja alargada (referencia a elegir)
- Lazo cola ratón 1,5 mm.
- (color a elegir)
- Bandeja presentación
- Texto de muestra realizado con 1 impresión

690.741

690.740

P 600.714

Presentación Bandeja detalles

- 30 unidades
- Caja alargada (referencia a elegir)
- Lazo vichy 10 mm.
- Bandeja presentación
- Texto de muestra realizado con 1 impresión



690.105

Bandeja 30x26 cm.

Lazo no incluido

690.029

690.031

690.033

690.106

Bandeja 30x26 cm.



Caja alargada

- Tamaño 4,5x16 cm.
- Personalizable 1 cara

690.030

690.032

690.034

Lazo no incluido

Solicite nuestro
Catálogo de Figuras

Presentación Tarta detalles

- 24 unidades
- Caja cono (referencia a elegir)
- Lazo organza 15 mm.
- Figura central 15 cm. (a elegir)
- Bandeja presentación

P 690.715

690.027

690.025

Caja cono lazo

- Tamaño 4x19 cm.

690.026

690.028

P 690.716





570.461



570.462



570.463



570.464

Solicite nuestro
Catálogo de Libros



Libro del Bebé

- Tamaño 30x22 cm.
- Interior de 48 páginas
- Ilustrado a todo color
- Encuadernación de lujo



690.742-2
rosa

690.742-4
lila

690.742

Cinta vichy

- Ancho 10 mm.
- Se sirve en rollos de 25 m.

690.742-1
azul

690.742-3
verde



690.743-2
plata

690.743-4
marrón

690.743-6
verde

690.743-8
salmón

690.743-10
fucsia

690.743-12
violeta

690.743-14
cielo

690.743-16
marino

690.743-15
azul

690.743-13
celeste

690.743-9
rosa

690.743-5
tostado

690.743-7
rojo

690.743-1
beig

690.743-3
oro

690.743

Lazo cola ratón

- Ancho 1,5 mm.
- Se sirve en rollos de 50 m.



Opcional

consulte tarifa

- Foto de 9x13 cm.
- Impresión foto y texto
IMPRESIÓN **DIGITAL**

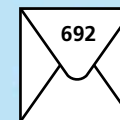
♥ Referencia **170.661**

Tamaño 160 x 160 mm.

Invitación Natalicio con lazo de tafetán de topitos

Impresión muestra dos impresiones

Incluye Sobre Blanco Brillo





Opcional
consulte tarifa

- Foto de 9x13 cm.
- Impresión foto y texto
IMPRESIÓN **DIGITAL**

♥ Referencia **170.657**

Tamaño 160 x 160 mm.
Invitación Natalicio con lazo de tafetán de topitos
Tamaño foto 9 x 13cm
Impresión muestra dos impresiones digitales

Incluye Sobre Blanco Gofrado





Opcional
consulte tarifa

- Foto de 9x13 cm.
- Impresión foto y texto
IMPRESIÓN **DIGITAL**

♥ Referencia **170.658**

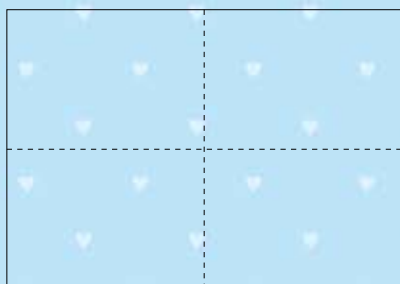
Tamaño 160 x 160 mm.
Invitación Natalicio con lazo de tafetán de topitos
Tamaño foto 9 x 13cm
Impresión muestra dos impresiones digitales

Incluye Sobre Blanco Gofrado



Hazlo tú mismo
diy!
do it yourself

Se sirven en tamaño A4 microperforados de 4 en 4 para facilitar su impresión.



Opcional

consulte tarifa

- Impresión foto y texto
IMPRESIÓN **DIGITAL**

♥ Referencia **170.655**

Tamaño 150 x 105 mm.

Se sirve en tamaño A4 microperforados de 4 en 4 para facilitar su impresión

Opcional impresión foto y texto

Impresión muestra una impresión

Incluye Sobre Azul



♥ Referencia **170.651**

Tamaño 150 x 105 mm.

Se sirve en tamaño A4 microperforados de 4 en 4 para facilitar su impresión

Opcional impresión foto y texto

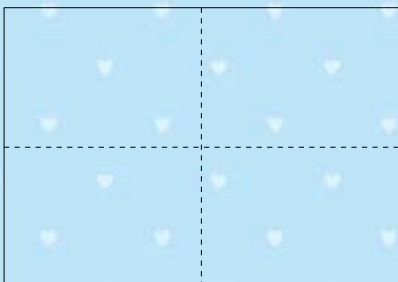
Impresión muestra una impresión

Incluye Sobre Azul



Hazlo tú mismo
diy!
do it yourself

Se sirven en tamaño A4 microperforados de 4 en 4 para facilitar su impresión.



Opcional

consulte tarifa

- Impresión foto y texto
IMPRESIÓN **DIGITAL**

♥ Referencia **170.656**

Tamaño 150 x 105 mm.

Se sirve en tamaño A4 microperforados de 4 en 4 para facilitar su impresión
Opcional impresión foto y texto
Impresión muestra una impresión

Incluye Sobre Rosa



natalicios



♥ Referencia **170.652**

Tamaño 150 x 105 mm.

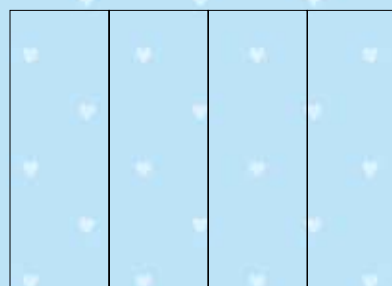
Se sirve en tamaño A4 microperforados de 4 en 4 para facilitar su impresión
Opcional impresión foto y texto
Impresión muestra una impresión

Incluye Sobre Rosa



Hazlo tú mismo
diy!
do it yourself

Se sirven en tamaño A4 microperforados de 4 en 4 para facilitar su impresión.



Opcional

consulte tarifa

- Impresión foto y texto
IMPRESIÓN **DIGITAL**



Te invitamos al
Bautizo de

Chema

Apunta día, hora y lugar:

Día: 6 Octubre 2018

Hora: 13:30h

Bautizo: Iglesia Ntra. Sra.
de la Consolación

Almuerzo: Restaurante
"Rincón del Puerto"
Ibiza

Confirmar asistencia
Telf: 666 222 111



♥ **Referencia 170.404**

Tamaño 75 x 210 mm.

Se sirve en tamaño A4 microperforados de 4 en 4 para facilitar su impresión

Opcional impresión foto y texto

Impresión muestra una impresión



Carlota



Recuerdo de mi Bautizo

15 de diciembre de 2018

Parroquia Maria Auxiliadora
de Vigo

■ ¡Gracias! ■

...por compartir conmigo
este día tan especial.



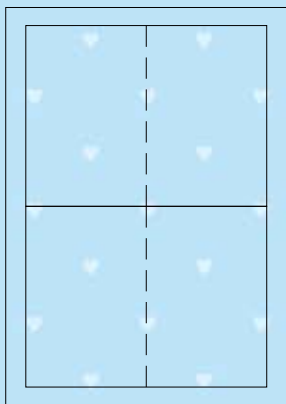
♥ **Referencia 170.403**

Tamaño 75 x 210 mm.

Se sirve en tamaño A4 microperforados de 4 en 4 para facilitar su impresión

Opcional impresión foto y texto

Impresión muestra una impresión digital



♥ **Referencia 170.424**

Tamaño 90 x 135 mm.

Se sirve en tamaño A4 microperforados de 2 en 2 para facilitar su impresión
Impresión muestra una impresión digital
Opcional impresión foto y texto



Opcional

consulte tarifa

- Impresión foto y texto
IMPRESIÓN **DIGITAL**
- Sobre **Azul**
SO. 410
- Sobre **Rosa**
SO. 411

Se sirven en tamaño A4 microperforados de 2 en 2 para facilitar su impresión.

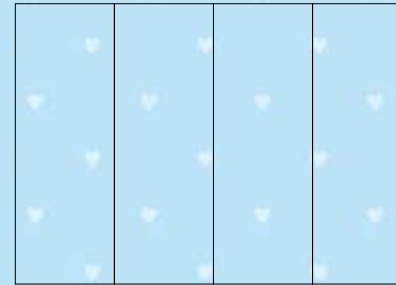
♥ **Referencia 170.423**

Tamaño 90 x 135 mm.

Se sirve en tamaño A4 microperforados de 2 en 2 para facilitar su impresión
Impresión muestra una impresión
Opcional impresión foto y texto

Hazlo **tú**
mismo
diy!
do it yourself

Se sirven en tamaño A4 microperforados de 4 en 4 para facilitar su impresión.



Opcional
consulte tarifa

- Impresión foto y texto
IMPRESIÓN **DIGITAL**



Gracias por acompañarme
en este día tan especial



Recuerdo de mi Bautizo

Arturo

17 de febrero 2018

Parroquia San Juan Bautista

♥ **Referencia 170.426**

Tamaño 75 x 210 mm.
Se sirve en tamaño A4 microperforados de 4 en 4 para facilitar su impresión
Opcional impresión foto y texto
Impresión muestra una impresión digital



Recuerdo de mi Bautizo

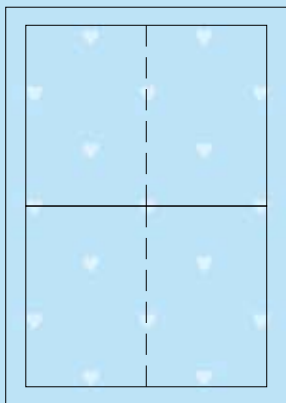
Macarena

17 de Marzo 2018

Parroquia San Juan Bautista

♥ **Referencia 170.425**

Tamaño 75 x 210 mm.
Se sirve en tamaño A4 microperforados de 4 en 4 para facilitar su impresión
Opcional impresión foto y texto
Impresión muestra una impresión



♥ Referencia **170.406**

Tamaño 90 x 135 mm.

Se sirve en tamaño A4 microperforados de 2 en 2 para facilitar su impresión
Impresión muestra una impresión digital
Opcional impresión foto y texto



Opcional
consulte tarifa

- Impresión foto y texto
IMPRESIÓN **DIGITAL**
- Sobre **Azul**
SO. 410
- Sobre **Rosa**
SO. 411

Se sirven en tamaño A4 microperforados de 2 en 2 para facilitar su impresión.

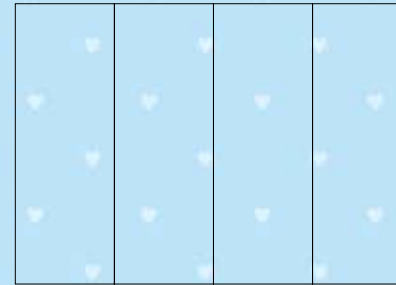
♥ Referencia **170.405**

Tamaño 90 x 135 mm.

Se sirve en tamaño A4 microperforados de 2 en 2 para facilitar su impresión
Impresión muestra una impresión
Opcional impresión foto y texto

Hazlo **tú**
mismo
diy!
do it yourself

Se sirven en tamaño A4 microperforados de 4 en 4 para facilitar su impresión.



Opcional
consulte tarifa

- Impresión foto y texto
IMPRESIÓN **DIGITAL**



RECUERDO DE MI BAUTIZO

ROBERTO

26 DE MAYO DE 2018
IGLESIA DE SAN PEDRO
BEMBIBRE

■ GRACIAS POR ASISTIR ■

♥ Referencia **170.427**

Tamaño 75 x 210 mm.
Se sirve en tamaño A4 microperforados de 4 en 4 para facilitar su impresión
Opcional impresión foto y texto
Impresión muestra una impresión



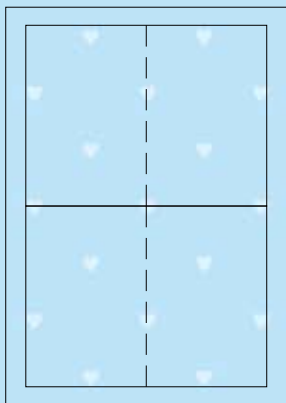
RECUERDO DE MI BAUTIZO

► **EMMA** ◀

26 DE MAYO DE 2018
IGLESIA DE SAN PEDRO
BEMBIBRE

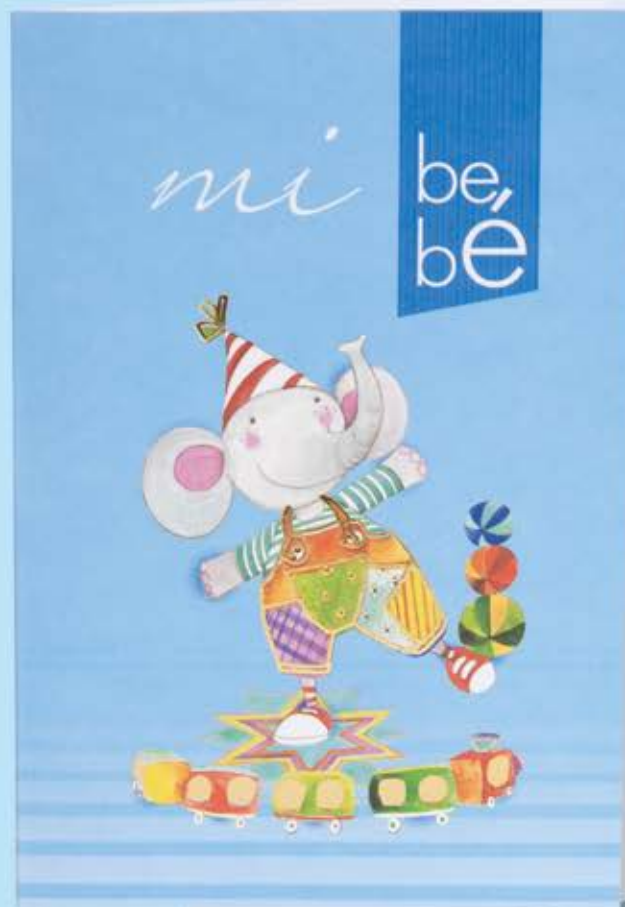
♥ Referencia **170.428**

Tamaño 75 x 210 mm.
Se sirve en tamaño A4 microperforados de 4 en 4 para facilitar su impresión
Opcional impresión foto y texto
Impresión muestra una impresión digital



♥ Referencia **170.407**

Tamaño 90 x 135 mm.
Se sirve en tamaño A4 microperforados de 2 en 2 para facilitar su impresión
Impresión muestra una impresión digital
Opcional impresión foto y texto



Opcional

consulte tarifa

- Impresión foto y texto
IMPRESIÓN **DIGITAL**
- Sobre **Azul**
SO. 410
- Sobre **Rosa**
SO. 411

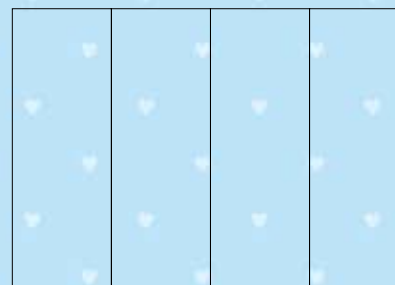
Se sirven en tamaño A4 microperforados de 2 en 2 para facilitar su impresión.

♥ Referencia **170.408**

Tamaño 90 x 135 mm.
Se sirve en tamaño A4 microperforados de 2 en 2 para facilitar su impresión
Impresión muestra una impresión
Opcional impresión foto y texto

Hazlo **tú**
mismo
diy!
do it yourself

Se sirven en tamaño A4 microperforados de 4 en 4 para facilitar su impresión.



Opcional
consulte tarifa

- Impresión foto y texto
IMPRESIÓN **DIGITAL**



Mis papis y yo queremos
invitarte a mi Bautizo.
Será el día 22 de Julio
a las 13:30h. en la Iglesia
de San Bernabé de
A Graña

Nos vemos en la fiesta!



♥ **Referencia 170.421**

Tamaño 75 x 210 mm.
Se sirve en tamaño A4 microperforados de 4 en 4 para facilitar su impresión
Opcional impresión foto y texto
Impresión muestra una impresión



♥ **Aroa** ♥

Te invita a su
baby shower

Será el día

23/9/2018

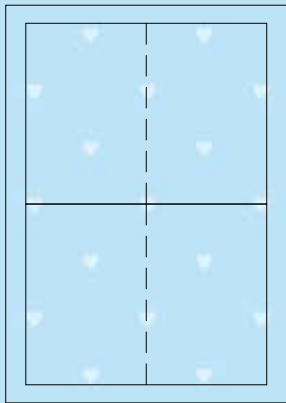
18:30h | Dinopark
Calle Almirante Carranza, Nerja

¡Te esperamos!



♥ **Referencia 170.422**

Tamaño 75 x 210 mm.
Se sirve en tamaño A4 microperforados de 4 en 4 para facilitar su impresión
Opcional impresión foto y texto
Impresión muestra una impresión



♥ Referencia **170.401**

Tamaño 90 x 135 mm.

Se sirve en tamaño A4 microperforados de 2 en 2 para facilitar su impresión
Impresión muestra una impresión digital
Opcional impresión foto y texto



natalicios



Mi bautizo es
el día 17 de noviembre de 2018
en la Parroquia de San Julián
a las 13:00 horas.
Luego nos iremos a celebrarlo
al Restaurante La Abadía
¡Os esperamos!



Te invito a
mi fiesta de bienvenida
el 8 de Septiembre de 2018
en la Iglesia San Vicente
a las 11 horas.
Luego nos iremos a celebrarlo
Los Caprichos de Meneses.
(Plaza San Miguel, 3).
¡Os esperamos!

Opcional

consulte tarifa

- Impresión foto y texto
IMPRESIÓN **DIGITAL**
- Sobre **Azul**
SO. 410
- Sobre **Rosa**
SO. 411

Se sirven en tamaño A4 microperforados de 2 en 2 para facilitar su impresión.

♥ Referencia **170.402**

Tamaño 90 x 135 mm.

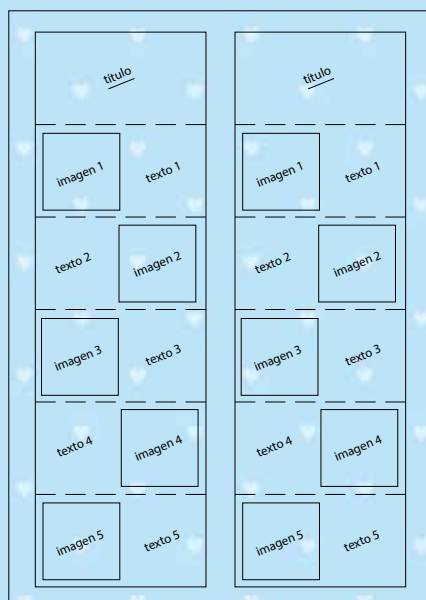
Se sirve en tamaño A4 microperforados de 2 en 2 para facilitar su impresión
Impresión muestra una impresión
Opcional impresión foto y texto



♥ Referencia **170.659**

Tamaño 120 x 90 mm.
Se sirve en tamaño A3 microperforados de 2 en 2 para facilitar su impresión
Opcional impresión foto y texto
Impresión muestra una impresión digital

Hazlo tú mismo
diy!
do it yourself



Se sirven en tamaño A3 microperforados de 2 en 2 para facilitar su impresión.

Opcional
consulte tarifa

- Impresión foto y texto
IMPRESIÓN **DIGITAL**

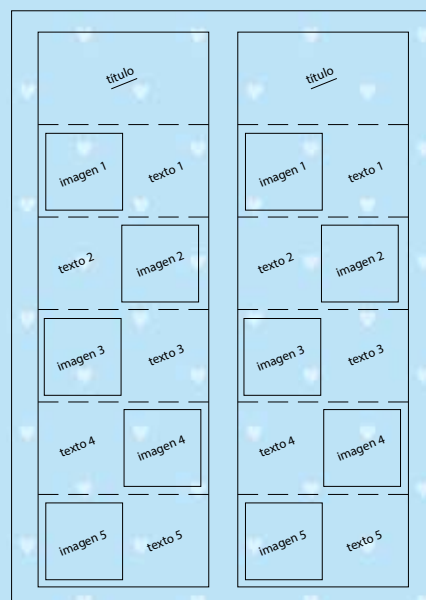




♥ **Referencia 170.660**

Tamaño 120 x 90 mm.
Se sirve en tamaño A3 microperforados de 2 en 2 para facilitar su impresión
Opcional impresión foto y texto
Impresión muestra una impresión digital

Hazlo tú mismo
diy!
do it yourself



Se sirven en tamaño A3 microperforados de 2 en 2 para facilitar su impresión.

Opcional
consulte tarifa

- Impresión foto y texto
IMPRESIÓN **DIGITAL**



SERVICIA DE



impresión



Si desea utilizar nuestro **Servicio de Impresión**, le sugerimos que lea los siguientes consejos y se ponga en contacto con nuestro Departamento de Impresión ante cualquier duda.

Impresión en tinta (Offset)

Puede hacernos llegar su pedido por **e-mail (recomendado)**. En su pedido debe especificar la referencia, cantidad, tipografía y color que desea, así como los datos de su empresa.

Impresión de Tarjetas










Tarjetas de Boda, Sobres, Interiores de sobre.

Impresión de Complementos

Tarjetas de visita, Tarjetas de Agradecimiento, Etiquetas de Obsequio, Cestas de Obsequio, Cajetillas de Cigarrillos, Fundas de Bolígrafo, Menús, Pay Pay...

A las impresiones **a dos caras** o con dos tintas diferentes se les aplica un coste de **dos impresiones**. En el catálogo se indica los textos de muestra para los que se han utilizado una o más impresiones.

Tintas de Impresión

	Azul		Lila	Muestras de color orientativas de las tintas disponibles para impresión utilizadas en nuestro catálogo. Para cualquier aclaración no dude en ponerse en contacto con nosotros: impresion@edicionesedima.com
	Fucsia		Marrón	
	Granate		Oro	
	Gris		Plata	
	Rojo		Negro	
	Verde			

Impresión Banda Foto

Aplicable a cualquier modelo de Libro de Firmas de Boda.

Al texto personalizado de la banda de foto, le puede añadir una imagen a todo color, sin coste añadido. Consulte requisitos de **"Envío de imágenes"**.

Iniciales Termograbado

Termoimpresión: La termoimpresión de iniciales está disponible de manera **OPCIONAL** en un tamaño máximo de 8 x 8 cm. Colores opcionales: **AZUL, ROJO, LILA, VERDE, NEGRO, PLATA Y ORO.**

Relieve: El relieve en seco de iniciales se ofrece de manera **OPCIONAL** en un tamaño máximo de 8 x 8 cm.



Impresión a todo color (digital) IMPRESIÓN DIGITAL

Las tarjetas marcadas con este símbolo, se pueden imprimir con una imagen a todo color.

Tenga en cuenta que los papeles estucados pueden provocar zonas de impresión irregulares en fondos de color. Los requisitos para el envío de fotografías se incluyen en **"Envío de imágenes"**.

Textos en otros idiomas:

Los textos en idiomas distintos al castellano deben ser enviados por correo electrónico en formato word. Consulte los requisitos para la impresión de textos en idiomas cirílicos (rumano, búlgaro, ruso...) antes de enviar su pedido.

Repeticiones de impresión

A las repeticiones de impresión se les aplica el mismo coste que el pedido original.

Pruebas de impresión

Una vez recibido el pedido, le enviaremos una prueba de impresión para su revisión y aprobación. El pedido se imprimirá cuando recibamos su conformidad por escrito (fax o e-mail). Edima no se hace responsable de errores no corregidos por el cliente.

Envío de imágenes

Para que el resultado de la impresión sea óptimo le recomendamos que tenga en cuenta los siguientes puntos:

- **FOTOGRAFÍA DIGITAL (Recomendado):** Formato de imagen JPG a calidad máxima (sin comprimir) enviadas por e-mail.
- **FOTOGRAFÍA EN PAPEL FOTOGRÁFICO:** Envíelas por correo ordinario (los originales se devuelven al enviar el pedido).
- **FOTOGRAFÍA ESCANEADA Y ENVIADA POR E-MAIL:** Si prefiere escanearlas, el formato de imagen es JPG a calidad máxima escaneado a 300 ppp (puntos por pulgada), tamaño de imagen mínimo 15x20 cm.
- **El acabado de la impresión dependerá de la calidad de las imágenes que nos envíe.** Si las mismas presentan grandes desenfoques, baja nitidez o problemas de ajuste de color, esos defectos aparecerán en la tarjeta impresa.

Impresión en Tinta	
TARJETA DE BODA, SOBRES, INTERIOR DE SOBRES	


*Coste de impresión por cada cara o color.

Impresión Digital <small>IMPRESIÓN DIGITAL</small>	
Mínimo de Impresión	precio unidad


Impresión Complementos	
Tarjetas de visita, Tarjetas de Agradecimiento, Etiquetas de Obsequio, Cestas de Obsequio, Cajetillas de Cigarrillos, Fundas de Bolígrafo, Pay Pay, Menús...	

*Coste de impresión por cada cara o color.

Impresión Banda de Foto	
Libro de Firmas Boda	

Iniciales Termograbado 	
TARJETAS COMPLEMENTOS LIBROS DE FIRMAS BODA	

*Tamaño máximo de las Iniciales 8 x 8 cm.

Iniciales Relieve 	
TARJETAS COMPLEMENTOS	

*Tamaño máximo de las Iniciales 8 x 8 cm.

1 Academy Engraved	Hugo y Martina 24 de Junio de 2018	HM	12 Cac Champagne	Hugo y Martina 24 de Junio de 2018	HM
2 Albertus MT	Hugo y Martina 24 de Junio de 2018	HM	13 Chaparral	Hugo y Martina 24 de Junio de 2018	HM
3 Alex Brush	Hugo y Martina 24 de Junio de 2018	HM	14 Dagobert	Hugo y Martina 24 de Junio de 2018	HM
4 Amaze D	Hugo y Martina 24 de Junio de 2018	HM	15 DK VERMILLON	HUGO Y MARTINA 24 DE JUNIO DE 2018	HM
5 Antigua	Hugo y Martina 24 de Junio de 2018	HM	16 Dolores	Hugo y Martina 24 de Junio de 2018	HM
6 Arial Rounded	Hugo y Martina 24 de Junio de 2018	HM	17 Dragon, is coming	Hugo y Martina 24 de Junio de 2018	HM
7 Avenir	Hugo y Martina 24 de Junio de 2018	HM	18 ECUYERDAX	HUGO Y MARTINA 24 DE JUNIO DE 2018	HM
8 Ballerina	Hugo y Martina 24 de Junio de 2018	HM	19 EmbossedBlack	Hugo y Martina 24 de Junio de 2018	HM
9 Baskerville	Hugo y Martina 24 de Junio de 2018	HM	20 Euterpe	Hugo y Martina 24 de Junio de 2018	HM
10 Bodoni	Hugo y Martina 24 de Junio de 2018	HM	21 FoghtenN°7	Hugo y Martina 24 de Junio de 2018	HM
11 BlackChancery	Hugo y Martina 24 de Junio de 2018	HM	22 Freebooter Script	Hugo y Martina 24 de Junio de 2018	HM

Tipografías reimpresión

Edima

23
Gabriola
Hugo y Martina
24 de Junio de 2018
HM

34
Matchbook
Hugo y Martina
24 de Junio de 2018
H M

24
GillSans
Hugo y Martina
24 de Junio de 2018
HM

35
Miss Le Gâteaux
Hugo y Martina
24 de Junio de 2018
H M

25
Grand Hotel
Hugo y Martina
24 de Junio de 2018
HM

36
Natalie
Hugo y Martina
24 de Junio de 2018
HM

26
Great Vibes
Hugo y Martina
24 de Junio de 2018
H M

37
Nueva Std
Hugo y Martina
24 de Junio de 2018
HM

27
Gregorian
Hugo y Martina
24 de Junio de 2018
HM

38
Paris
Hugo y Martina
24 de Junio de 2018
H M

28
Judith
Hugo y Martina
24 de Junio de 2018
HM

39
PRISMA
HUGO Y MARTINA
24 DE JUNIO DE 2018
HM

29
KG Somebody
Hugo y Martina
24 de Junio de 2018
HM

40
Rothenburg
Hugo y Martina
24 de Junio de 2018
H M

30
Kolibri
Hugo y Martina
24 de Junio de 2018
H M

41
Sevillana
Hugo y Martina
24 de Junio de 2018
HM

31
Lavandería
Hugo y Martina
24 de Junio de 2018
H M

42
Shelley
Hugo y Martina
24 de Junio de 2018
H M

32
Lobster Two
Hugo y Martina
24 de Junio de 2018
HM

43
Sloop
Hugo y Martina
24 de Junio de 2018
H M

33
Lovers Quarrel
Hugo y Martina
24 de Junio de 2018
HM

44
University Roman
Hugo y Martina
24 de Junio de 2018
HM

Edima

FÁBRICA

CENTRAL DE DISTRIBUCIÓN

Polígono Industrial Oeste - C/ Paraguay, Parcela 7/3 Naves 1 y 2
Aptdo. Correos 431 - 30169 San Ginés (Murcia)

Teléfonos 968 898 297 - 902 180 069

Fax 968 898 313

pedidos@edicionesedima.com (Pedidos sin Impresión)

impresion@edicionesedima.com (Servicio de Impresión)

www.edicionesedima.com